



# LE FRELON ASIATIQUE

un prédateur pour les abeilles et un danger pour la biodiversité

**le reconnaître**  
le signaler

**ENTREPRISES ROQUEBRUNOISES SPÉCIALISÉES**

**Tropicana Flore** ☎ **04 94 45 35 10**

**06 09 39 06 84**

**D2N Nuisibles** ☎ **06 51 41 49 08**

Les Issambres - Le Village - La Bouverie

**ROQUEBRUNE**  
SUR ARGENS



# IDENTIFIER LE FRELON ASIATIQUE



## HISTORIQUE

Le frelon asiatique a été introduit accidentellement en France, dans des poteries venues de Chine en 2004 dans le Lot et Garonne.

Cette espèce a une capacité d'expansion d'environ 60 km par an et a envahi les vallées en suivant les cours d'eau. Aujourd'hui il est présent sur tout le territoire français.



## LES RISQUES

«*Vespa Velutina*» est un prédateur de nombreux insectes, mais surtout de l'abeille domestique, qu'il utilise pour nourrir ses larves. Cela entraîne la destruction d'un très grand nombre de ruches. La pollinisation de quantité d'espèces végétales

en est gravement affectée. Le frelon asiatique est peu agressif envers l'homme lorsqu'il est seul. Sa piqûre n'est pas plus dangereuse que celle d'une guêpe ou une abeille. Par contre, il défend son nid si on s'en approche. Ainsi, une zone de 5 mètres autour du nid est à respecter.

### FRELON COMMUN

40 mm - thorax brun rougeâtre - bandes jaunes abdominales



### FRELON ASIATIQUE

30 mm - thorax brun noir - segment jaune unique



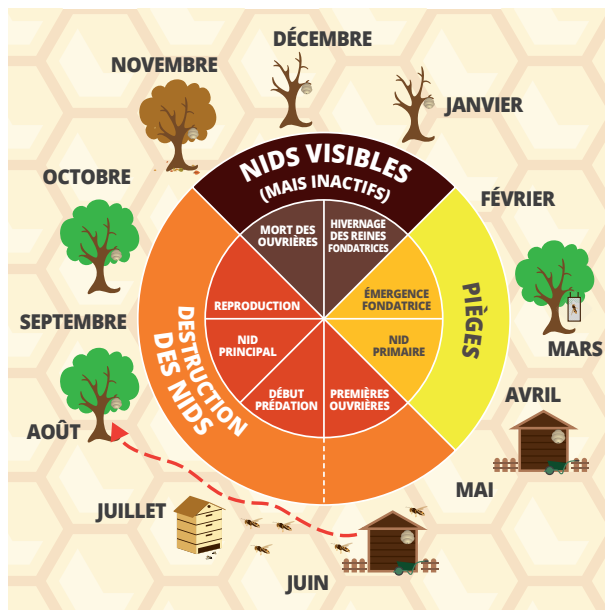
# COMPRENDRE POUR LUTTER CONTRE SA PROLIFÉRATION



## ACTIVITÉ DES NIDS CYCLE DE VIE DU FRELON

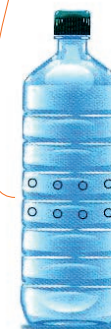
Au printemps et en début d'été, vérifiez régulièrement vos abris, dépôts de toit, granges, caravanes isolées...

A partir de juillet, observez votre environnement, (allées et venues des frelons, masses dans les arbres...) et soyez vigilants en tant qu'observateurs lors de promenades.

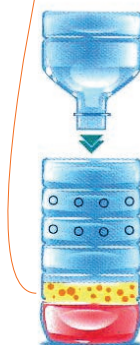


# PIÉGER LA REINE FONDATRICE

trous de 5 mm de diamètre



mélange + éponge



agraphages + couvercle artisanal



MISE EN PLACE DU 1<sup>ER</sup> MARS AU 1<sup>ER</sup> MAI

Pour lutter efficacement contre le frelon asiatique, il faut **piéger les fondatrices**. Ce sont les femelles fécondées qui au printemps fondent les colonies. L'installation de pièges doit être réservée à un usage temporaire et raisonné. Percer des **trous de 5 mm** dans une bouteille d'eau qui permettront aux petits insectes de s'échapper. Découper la bouteille en deux (au tiers), ajouter un appât pour attirer les frelons au fond de la bouteille. **Placer une éponge** qui permettra aux insectes de ne pas se noyer et ainsi de pouvoir s'échapper pen-

dant que les frelons restent piégés. Placer le goulot à l'envers pour faire office d'entonnoir (agrafer les 2 parties). Placer un couvercle pour protéger de la pluie (assiette plastique, bouteille découpée, etc. L'appât sélectif le plus efficace se compose de : **1/4 de volume de sirop de grenadine ou de cassis, utilisé pur** **1/2 volume de bière brune** **1/4 de volume de vin blanc (qui repousse les abeilles)** Suspender le piège à un arbre à 1,50 m de haut, et le recharger tous les 15 jours.

# AFIN DE LUTTER CONTRE LE FRELON ASIATIQUE, APPRENEZ À LE RECONNAÎTRE ET SIGNALEZ SA PRÉSENCE !

**La destruction d'un nid de frelon asiatique est particulièrement dangereuse.**

Pour des raisons évidentes de sécurité, vous ne devez en aucun cas intervenir vous-même.

## SIGNALEMENT

Prenez, sans vous mettre en danger, une photographie du nid avec votre téléphone portable, puis contactez immédiatement les entreprises locales habilitées à intervenir.



### Tropicana Flore

1074, Route de la Maurette  
Tél. 04 94 45 35 10  
Port. 06 09 39 06 84  
[tropicanaflore.com/contact](http://tropicanaflore.com/contact)

[www.cavem.fr](http://www.cavem.fr)

### D2N Nuisibles

7, rue Honoré de Balzac  
Lou Roucas - la Bouverie  
Tél. 06 51 41 49 08  
[www.d2n-nuisibles.com](http://www.d2n-nuisibles.com)



## LE NID PRIMAIRE

**Quand ?** de mars à juin, la reine construit un petit nid qui va lui permettre d'élever les premières générations d'ouvrières.

**Où ?** le nid primaire est bâti dans un endroit protégé :

abri de jardin, avancée de toit...

**Caractéristiques ?** il est de forme sphérique, suspendu, et mesure de **5 à 30 cm**. **L'ouverture est située en-dessous.**



## LE NID SECONDAIRE

**Quand ?** lorsque les ouvrières sont en nombre suffisant, **à partir de juin, la colonie se déplace.**

**Où ?** le nid secondaire est construit en hauteur dans les arbres.

**Caractéristiques ?** il est en forme de poire et peut mesurer **jusqu'à 120 cm**.

**L'ouverture est toujours petite et placée sur le côté.**

