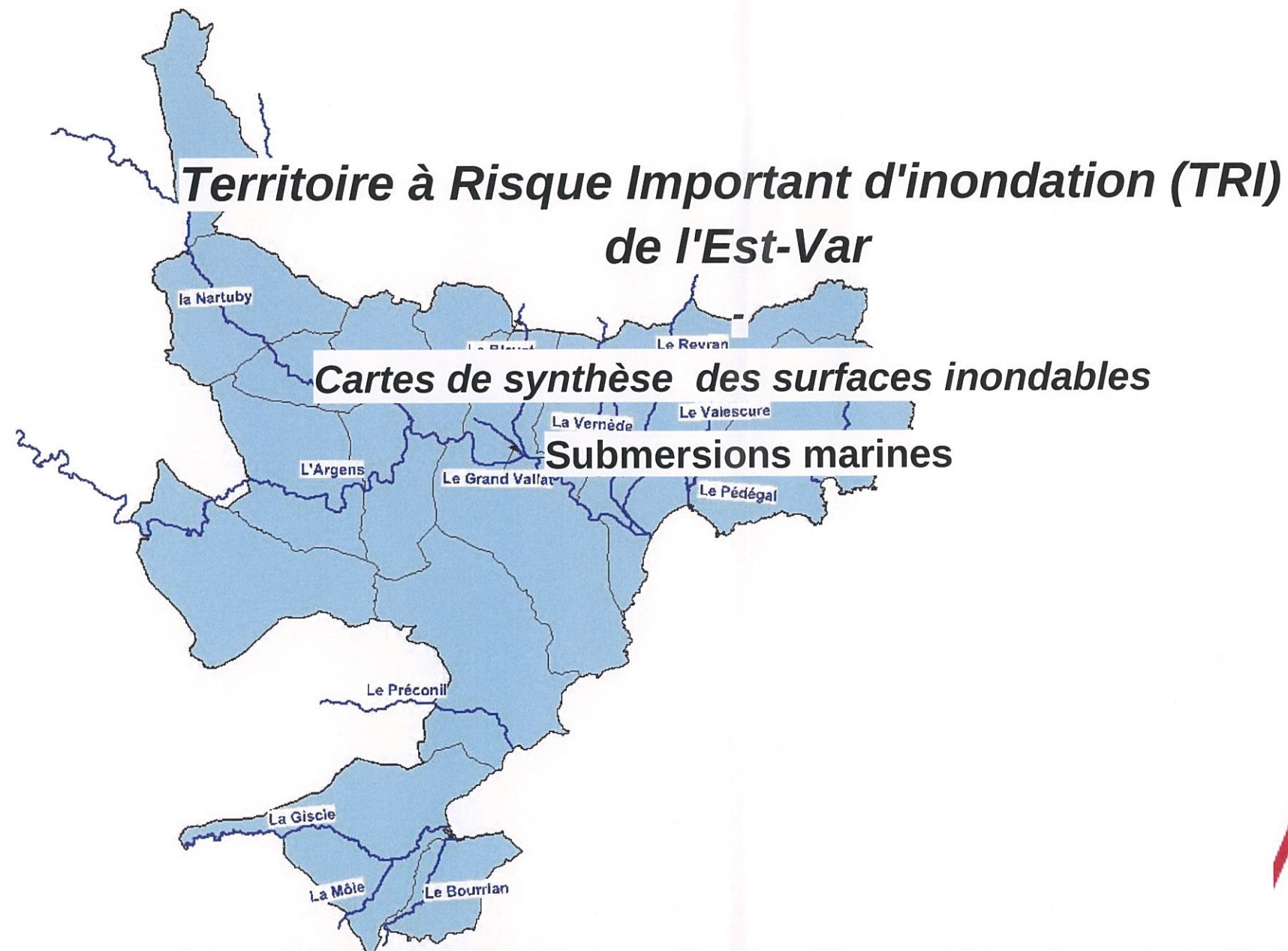


Jean CAYRON



Directive Inondations

Bassin Rhône-Méditerranée

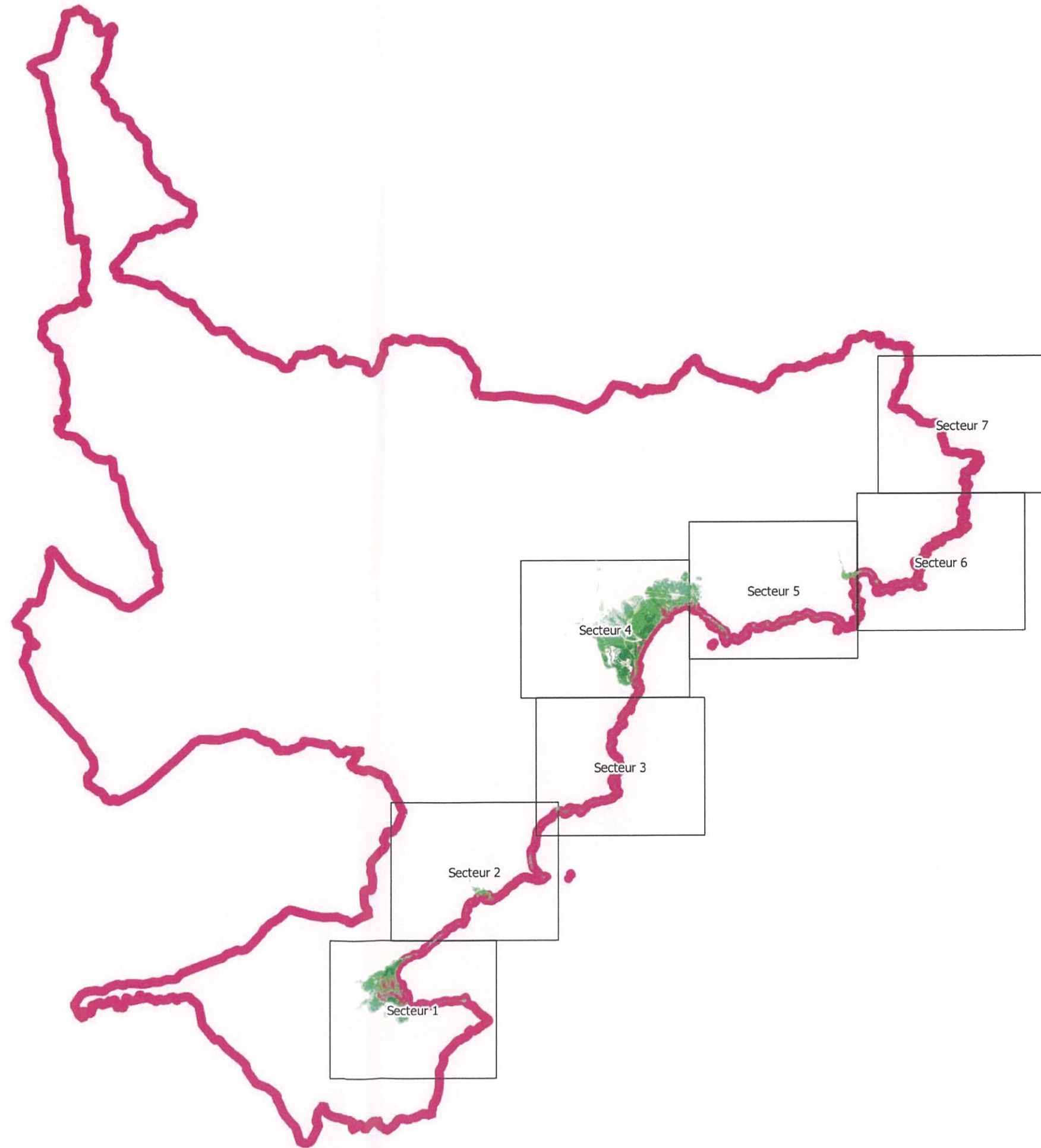


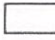


Ressources, territoires, habitats et logement
Énergies et climat Développement durable
Prévention des risques Infrastructures, transports et mer

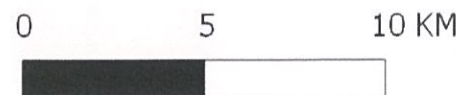
Présent
pour
l'avenir

Atlas du TRI EST - VAR

Submersion marine



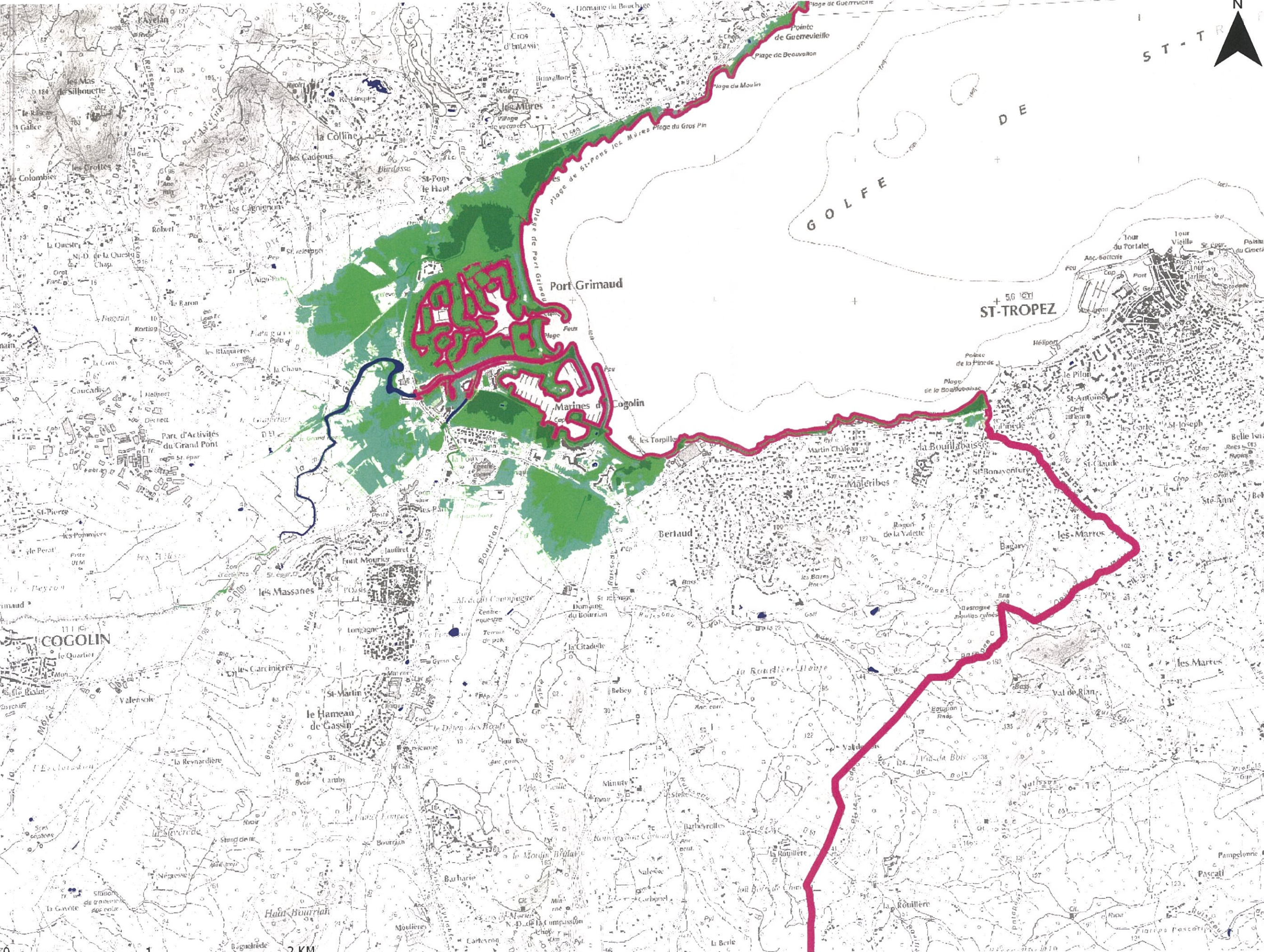
-  Secteur du TRI cartographié
-  Périmètre du TRI
-  Zones de submersion marine



CARTE DE SYNTHÈSE

TRI EST - VAR Secteur 1

Submersion marine



- Lit mineur
- Probabilité de crue**
- Forte probabilité
- Moyenne probabilité avec prise en compte du changement climatique
- Moyenne probabilité
- Faible probabilité
- Protection**
- Ouvrage de protection
- Découpage administratif**
- Périmètre du TRI

Production : DREAL PACA 2013
Sources : se référer au rapport d'accompagnement CETE
Printemps ministère du 8 janvier 2012

CARTE DE SYNTHÈSE

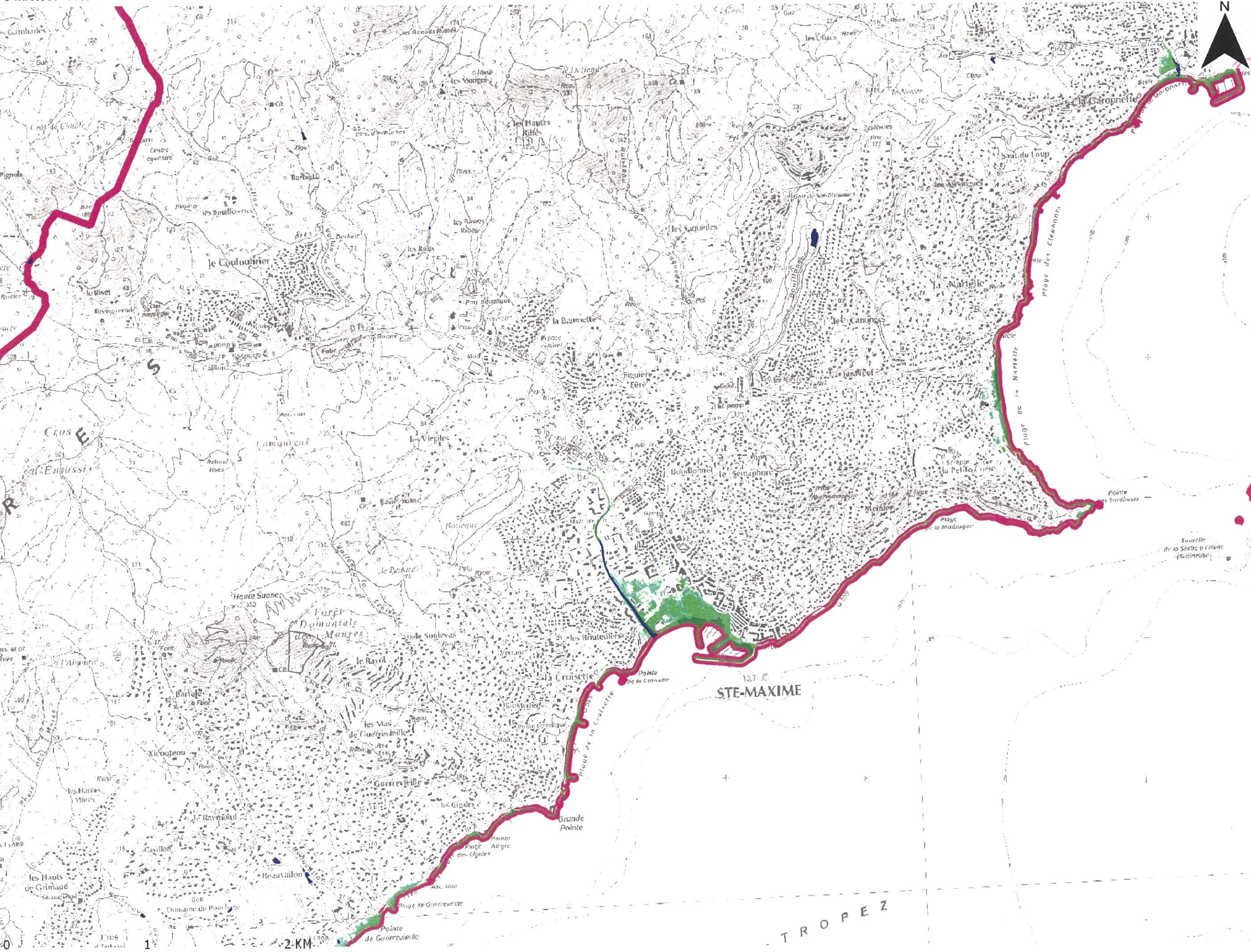
TRI EST - VAR Secteur 2

Submersion marine



Liberté • Égalité • Fraternité
RÉPUBLIQUE FRANÇAISE

Direction régionale
de l'Environnement,
de l'Aménagement
et du Logement
PROVENCE
ALPES-CÔTE D'AZUR



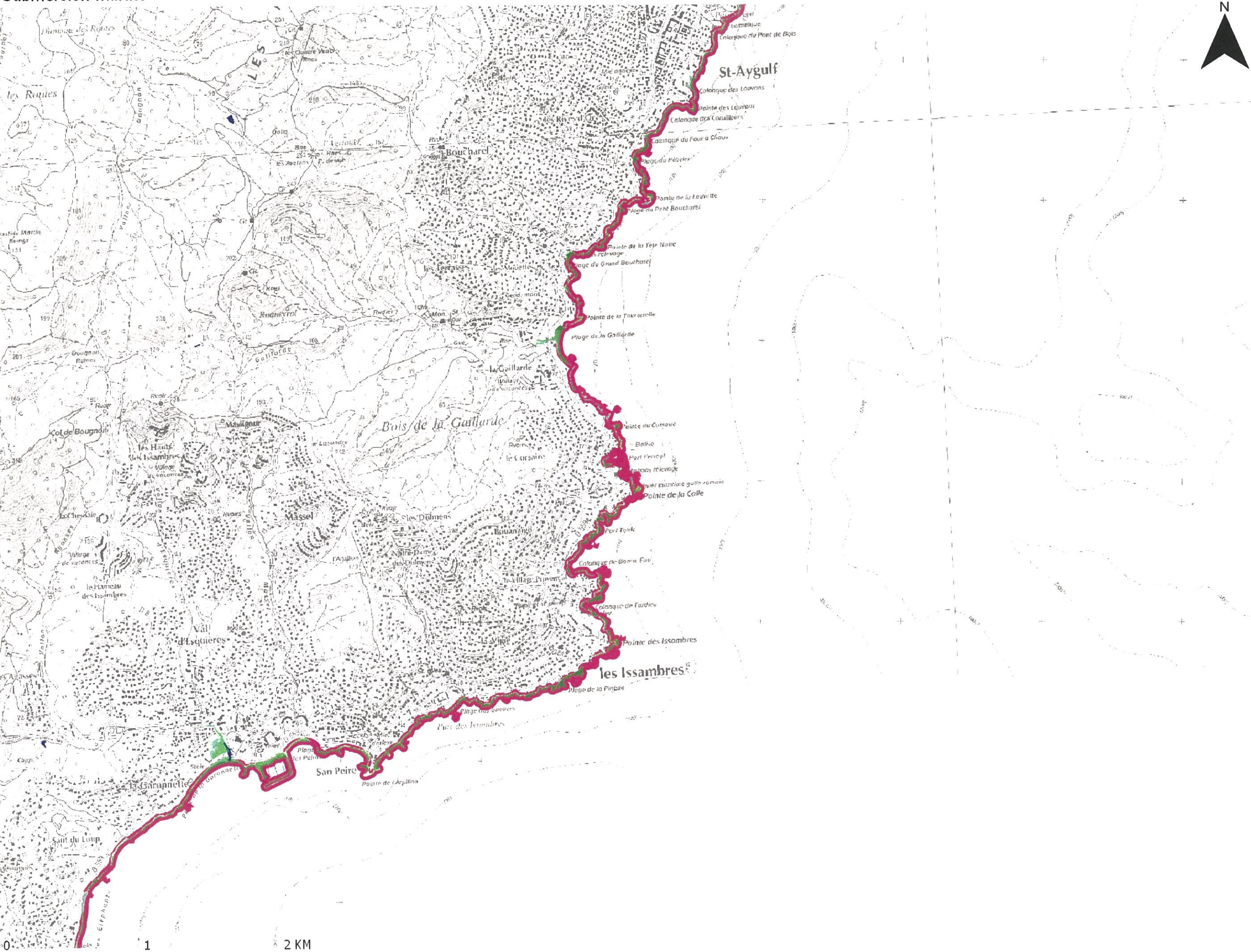
-  Lit mineur
- Probabilité de crue**
 -  Forte probabilité
 -  Moyenne probabilité avec prise en compte du changement climatique
 -  Moyenne probabilité
 -  Faible probabilité
- Protection**
 -  Ouvrage de protection
- Découpage administratif**
 -  Périmètre du TRI

Production : DREAL PACA 2013
Sources : se référer au rapport d'accompagnement
CETE
Printrie ministère du 8 janvier 2012

CARTE DE SYNTHESE

TRI EST - VAR Secteur 3

Submersion marine



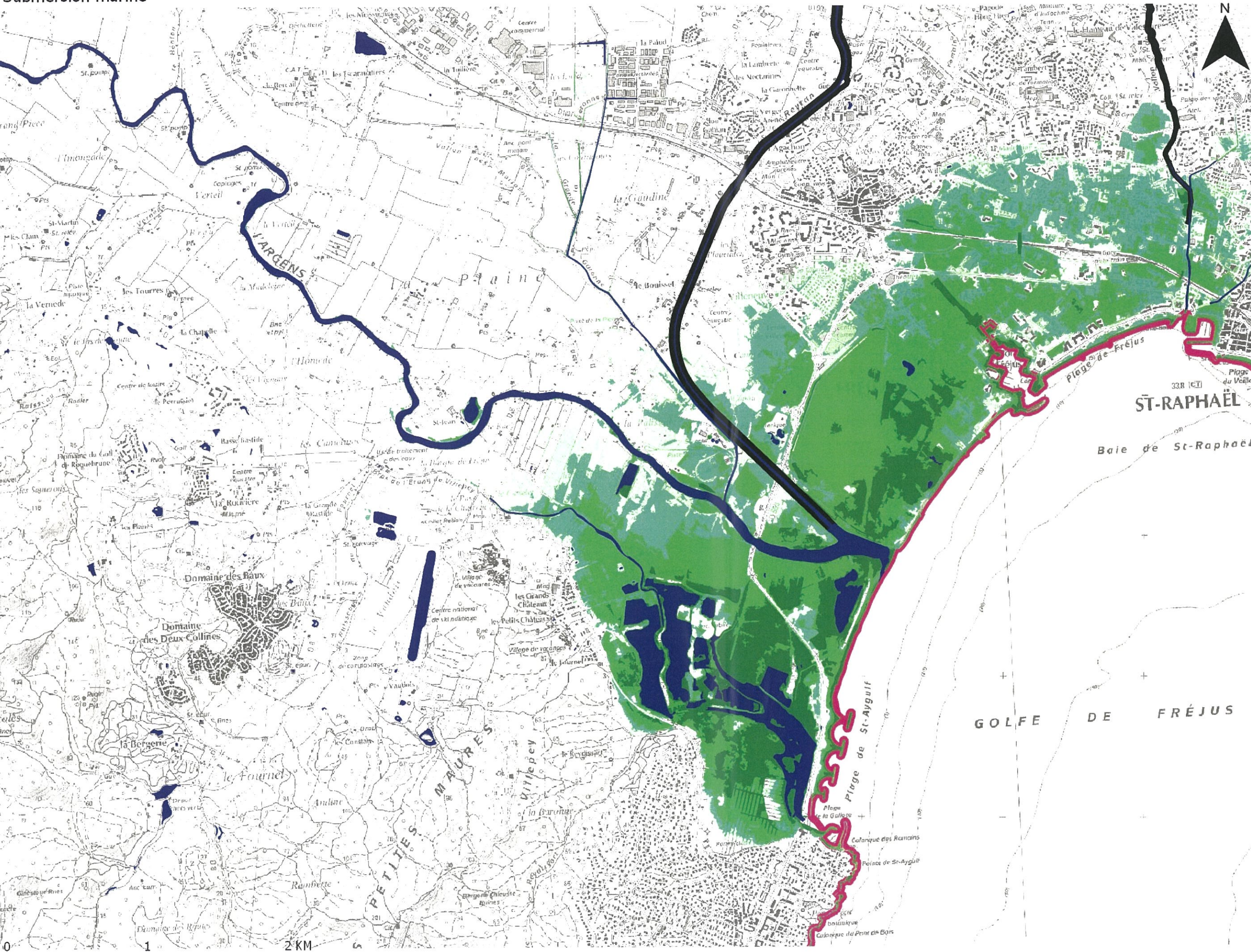
- Lit mineur
- Probabilité de crue**
- Forte probabilité
- Moyenne probabilité avec prise en compte du changement climatique
- Moyenne probabilité
- Faible probabilité
- Protection**
- Ouvrage de protection
- Découpage administratif**
- Périmètre du TRI

Production : DREAL PACA 2013
Sources : se référer au rapport d'accompagnement CETE
Prise de ministère du 8 janvier 2012

CARTE DE SYNTHESE

TRI EST - VAR Secteur 4

Submersion marine



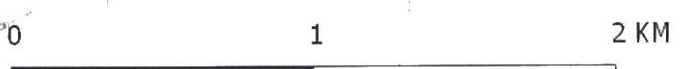
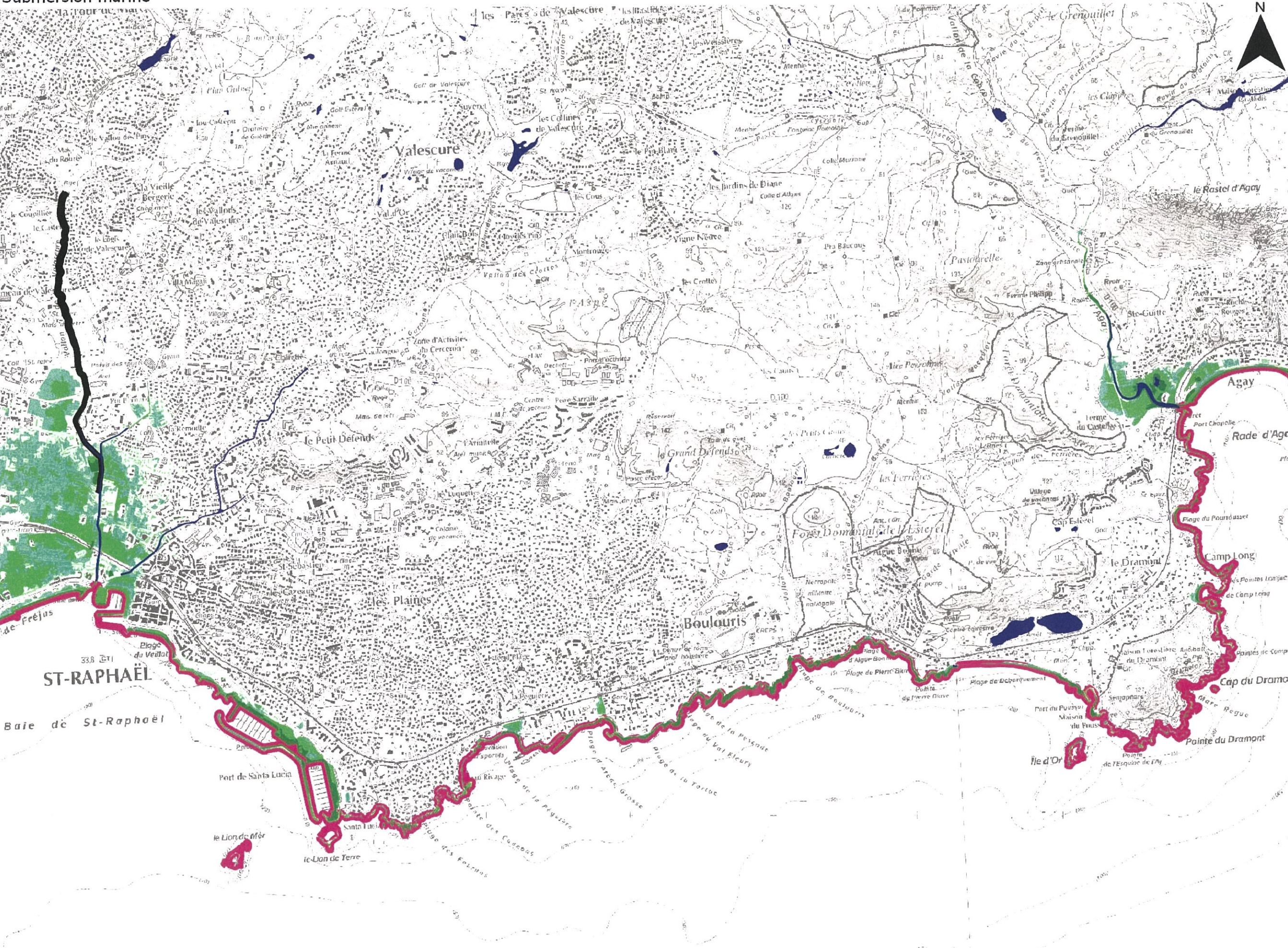
- Lit mineur
- Probabilité de crue**
- Forte probabilité
- Moyenne probabilité avec prise en compte du changement climatique
- Moyenne probabilité
- Faible probabilité
- Protection**
- Ouvrage de protection
- Découpage administratif**
- Périmètre du TRI

Production : DREAL PACA 2013
Sources : se référer au rapport d'accompagnement CETE
Printemps ministère du 8 janvier 2012

CARTE DE SYNTHÈSE

TRI EST - VAR Secteur 5

Submersion marine

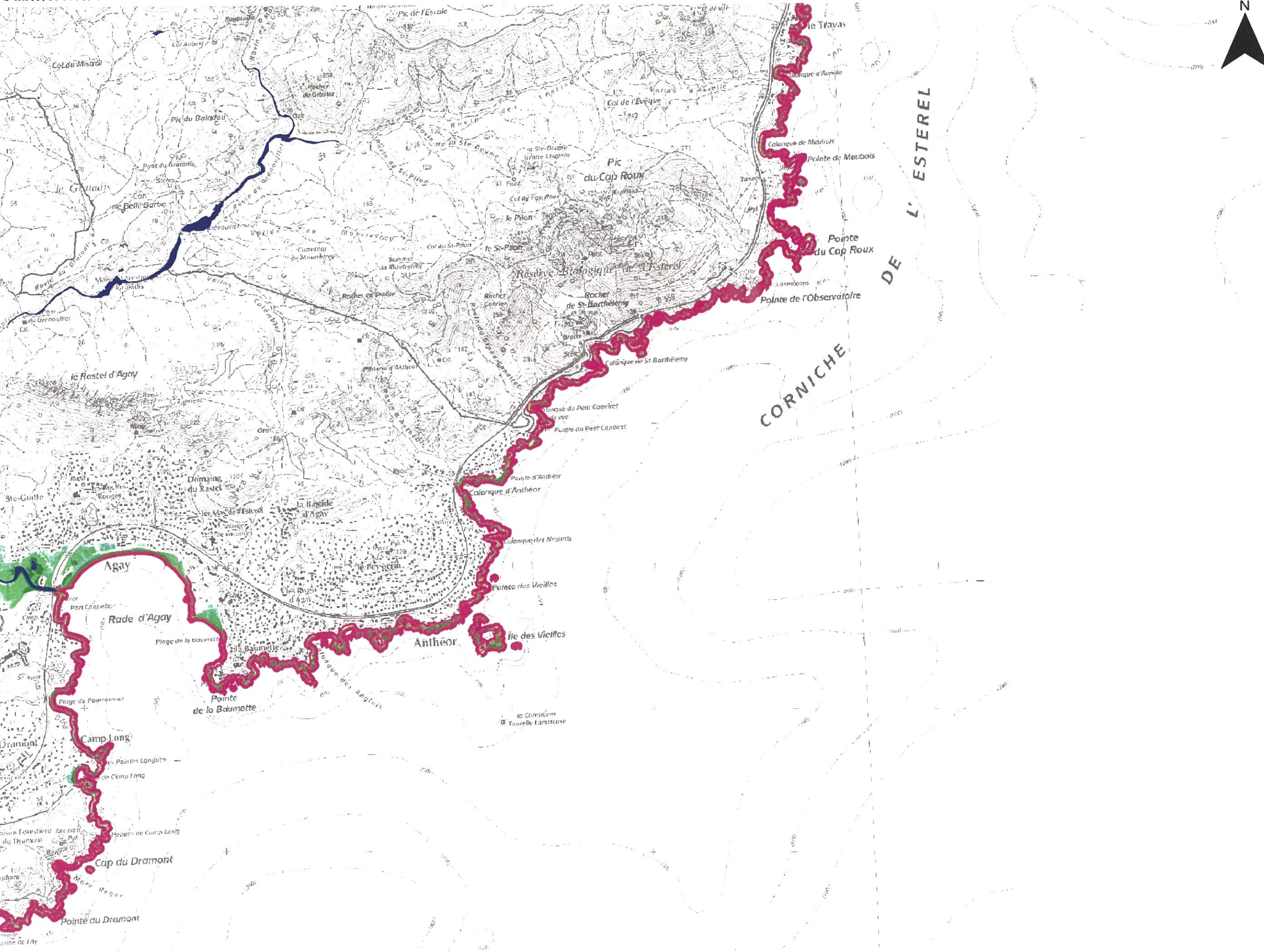


Production : DREAL PACA 2013
Sources : se référer au rapport d'accompagnement CETE
Protocole ministériel du 8 janvier 2012

CARTE DE SYNTHÈSE

TRI EST - VAR Secteur 6

Submersion marine



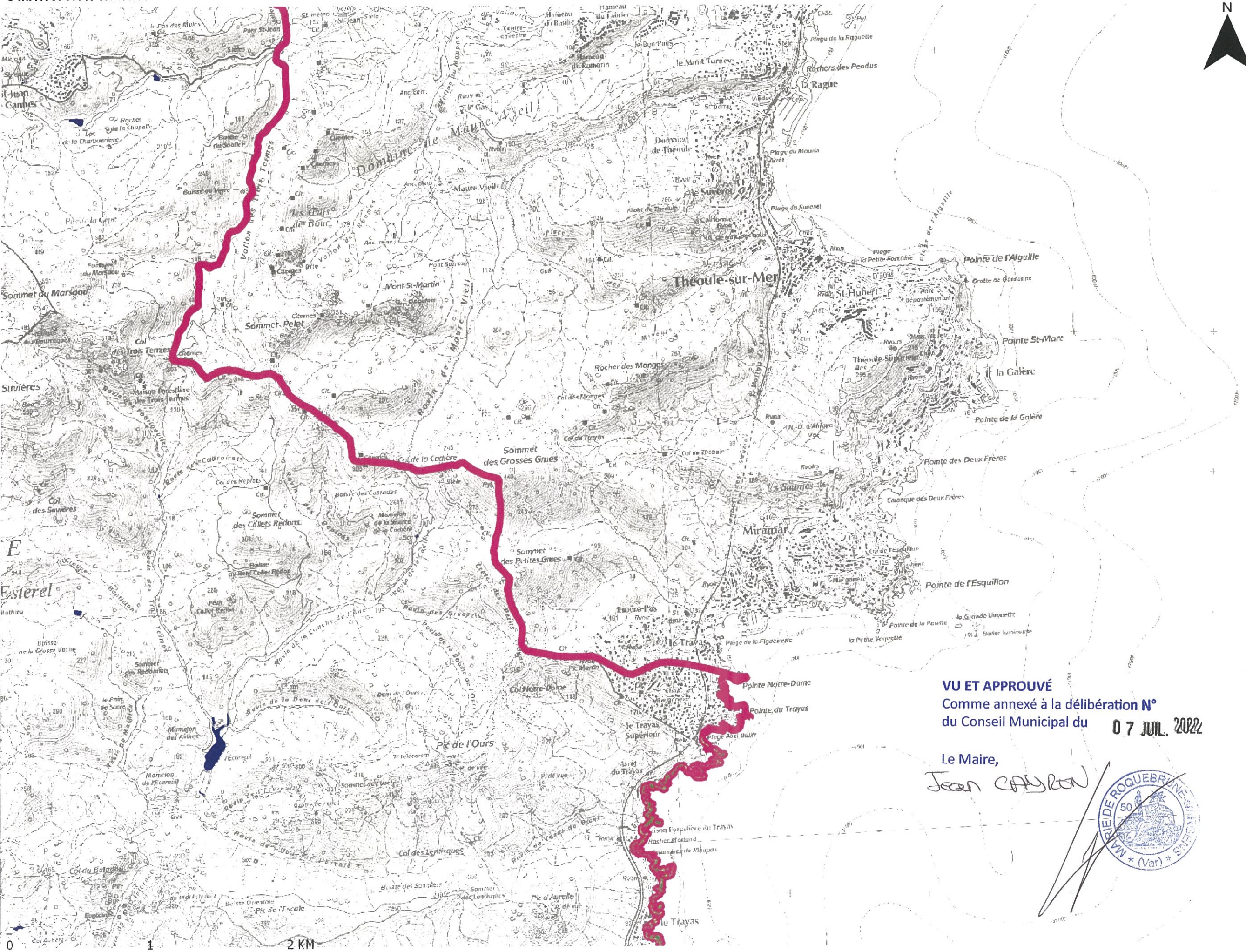
- Lit mineur
- Probabilité de crue**
- Forte probabilité
- Moyenne probabilité avec prise en compte du changement climatique
- Moyenne probabilité
- Faible probabilité
- Protection**
- Ouvrage de protection
- Découpage administratif**
- Périmètre du TRI

Production : DREAL PACA 2013
Sources : se référer au rapport d'accompagnement
CETE
Principe ministère du 8 janvier 2012

CARTE DE SYNTHESE

TRI EST - VAR Secteur 7

Submersion marine



VU ET APPROUVÉ
Comme annexé à la délibération N°
du Conseil Municipal du **07 JUL. 2022**

Le Maire,
Jean Cayron



- Lit mineur
- Probabilité de crue**
 - Forte probabilité
 - Moyenne probabilité avec prise en compte du changement climatique
 - Moyenne probabilité
 - Faible probabilité
- Protection**
 - Ouvrage de protection
- Découpage administratif**
 - Périmètre du TRI

Production : DREAL PACA 2013
Sources : se référer au rapport d'accompagnement
CETE
Printemps ministère du 18 janvier 2012



PREFECTURE DU VAR
12 JUIL. 2022
Contrôle de légalité