

## Incendies de forêt sur la commune de Roquebrune-sur-Argens depuis 1958 à 2019

- 2019 : 5 ha
- 2009 : 210 ha (départ du Muy)
- 2007 : 260 ha (départ du Muy) + 462 ha (départ du Muy)
- 2005 : 190 ha (départ du Muy) + 735 ha (départ Puget sur Argens)
- 2003 : 1960 ha (départ la Motte) + 6744 ha (départ Vidauban) + 5646 ha (départ Vidauban)
- 2001 : 8 ha
- 1990 : 508 ha + 11180 ha + 209 ha
- 1983 : 754 ha
- 1982 : 8337 ha
- 1970 : 6372 ha
- 1967 : 159 ha
- 1962 : 6154 ha

Les surfaces indiquées correspondent à la surface totale du feu, pas uniquement la surface parcourue par le feu sur le territoire de Roquebrune-sur-Argens (cf. cartes ci-dessous).

**VU ET APPROUVÉ**

Comme annexé à la délibération N°

du Conseil Municipal du **07 JUL. 2022**

Le Maire,

Jean CAYRON



# Carte de l'aléa incendie de forêt Commune de Roquebrune-sur-Argens

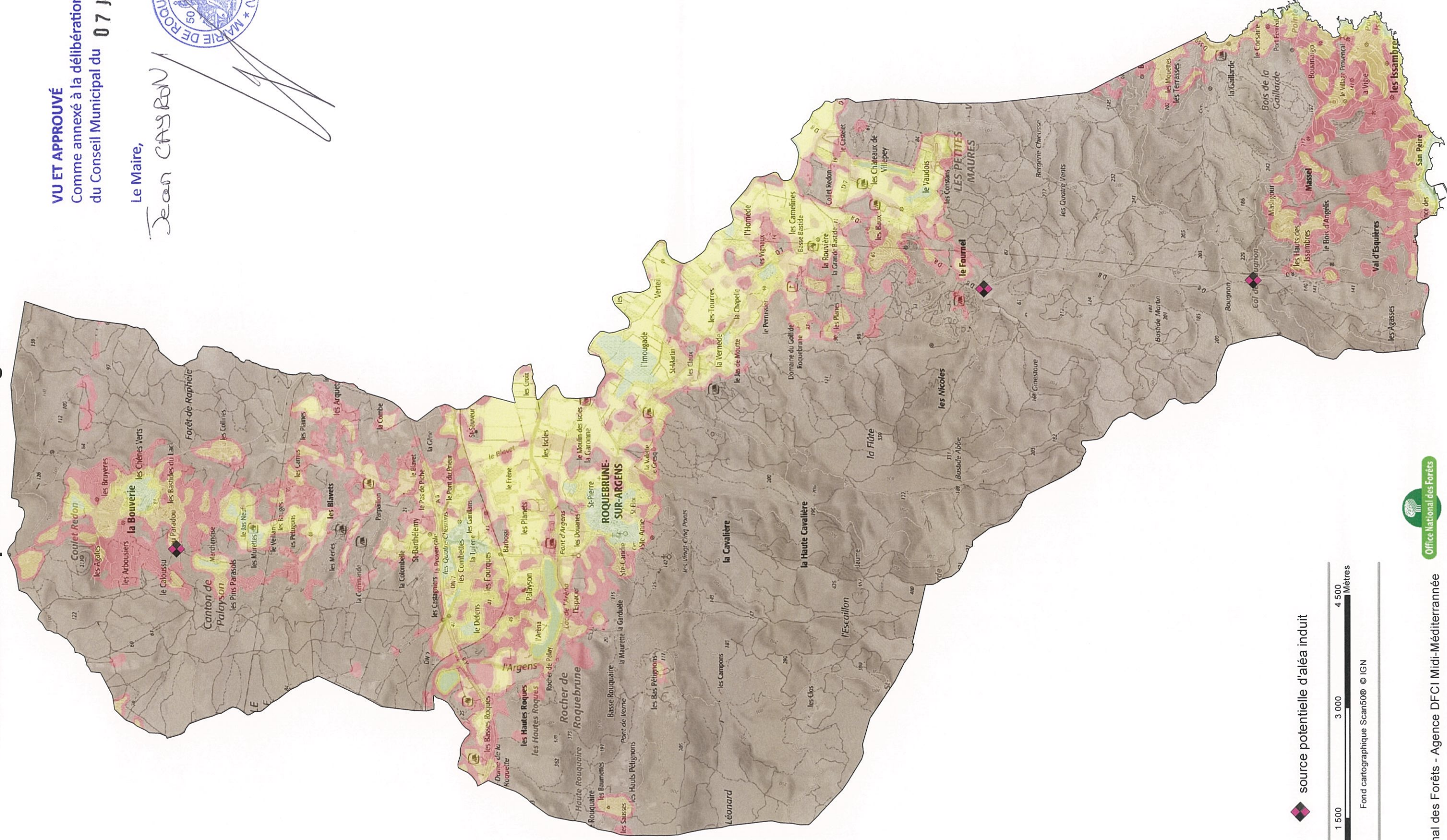
Direction départementale  
des territoires et de la mer du Var

**VU ET APPROUVÉ**

Comme annexé à la délibération N°  
du Conseil Municipal du **07 JUNI 2021**

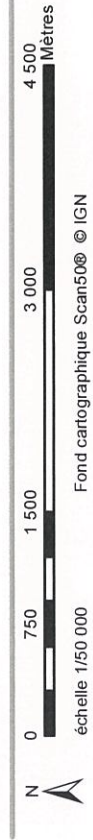
Le Maire,

*Jean CASBON*



## Légende

- aléa très faible
- aléa faible
- aléa moyen
- aléa fort
- aléa très fort
- source potentielle d'aléa induit



**MAI 2021**



Réalisation : Office National des Forêts - Agence DFCI Midi-Méditerranée

PREFECTURE DU VAR  
12 JUIL. 2022  
Contrôle de légalité