



PLAN DE PREVENTION DES RISQUES NATURELS D'INONDATION (P.P.R.I.)

LIE A LA PRESENCE DE

L'ARGENS, LE BLAVET ET LE FOURNEL

Commune de Roquebrune-sur-Argens

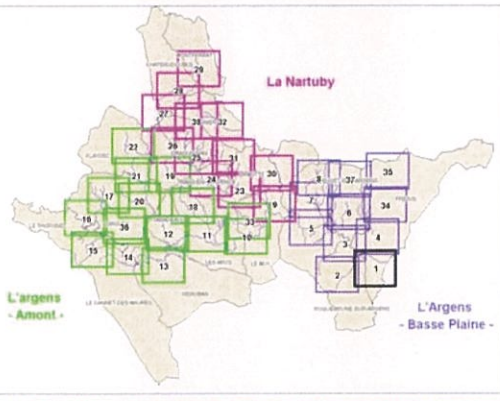
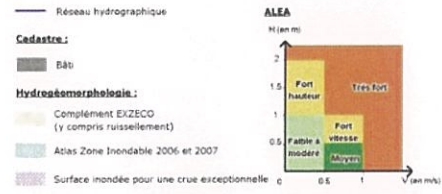
Cartographie de l'aléa Crue de référence

Encart 1

Direction Départementale des Territoires et de la Mer VARS
Service Aménagement
Durée
Plan Risque



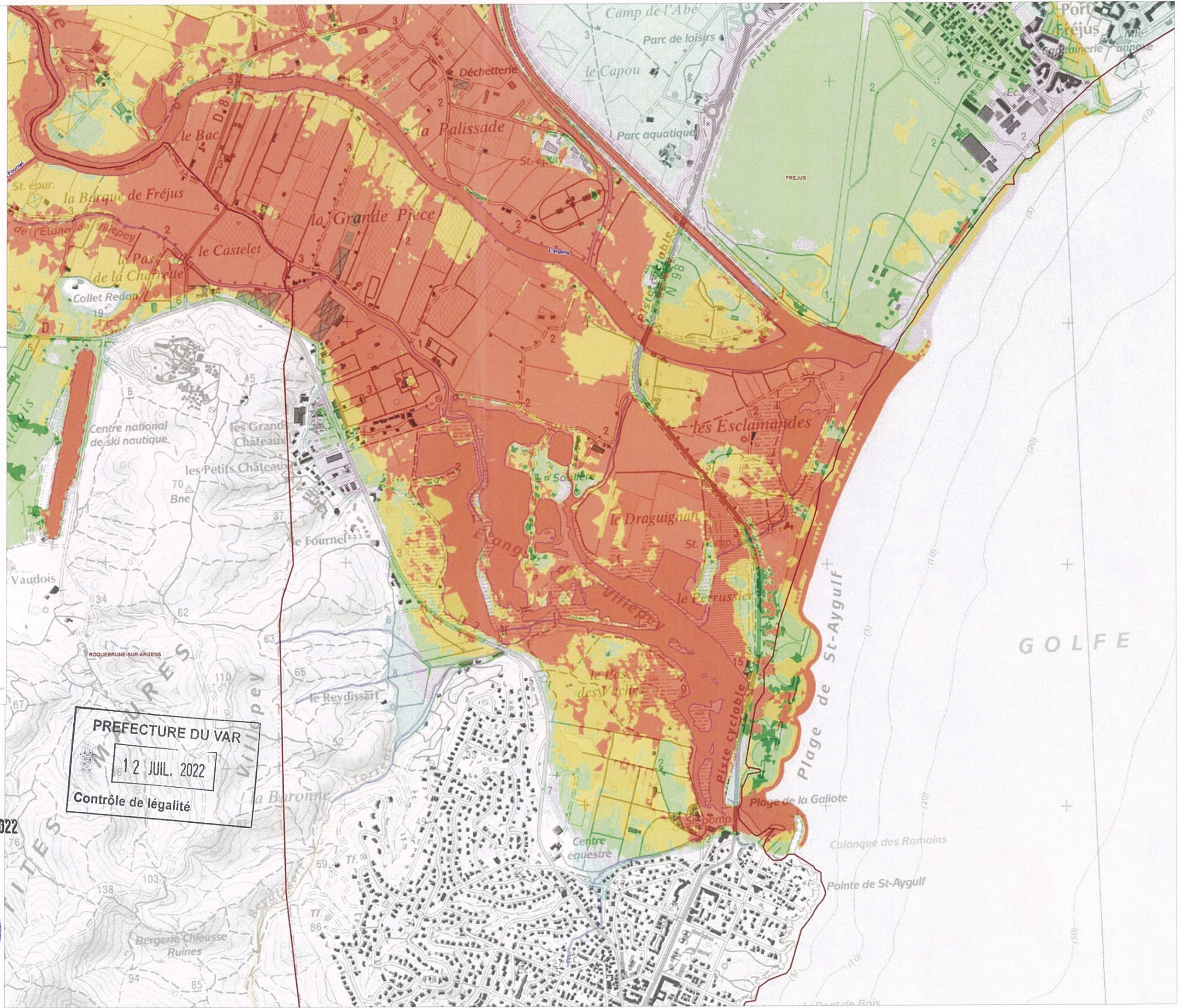
Légende



0 500 1000 Mètres

VU ET APPROUVÉ
Comme annexé à la délibération N°
du Conseil Municipal du 07 JUL. 2022

Le Maire,
Jean CAYRON



PREFECTURE DU VAR
12 JUL. 2022
Contrôle de légalité



PLAN DE PREVENTION DES RISQUES NATURELS D'INONDATION (P.P.R.I.)

LIE A LA PRESENCE DE

L'ARGENS, LE BLAVET ET LE FOURNEL

Commune de Roquebrune-sur-Argens

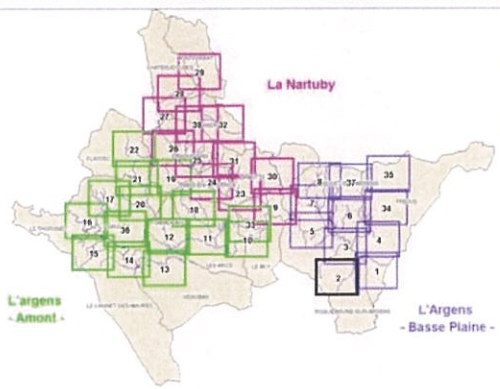
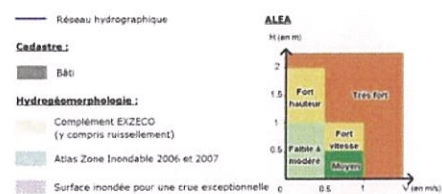
Cartographie de l'aléa
Cruée de référence

Encart 2

Direction
Département
des Territoires
et de la Mer
VAR
Service Aménagement
Durables
Plan Risques



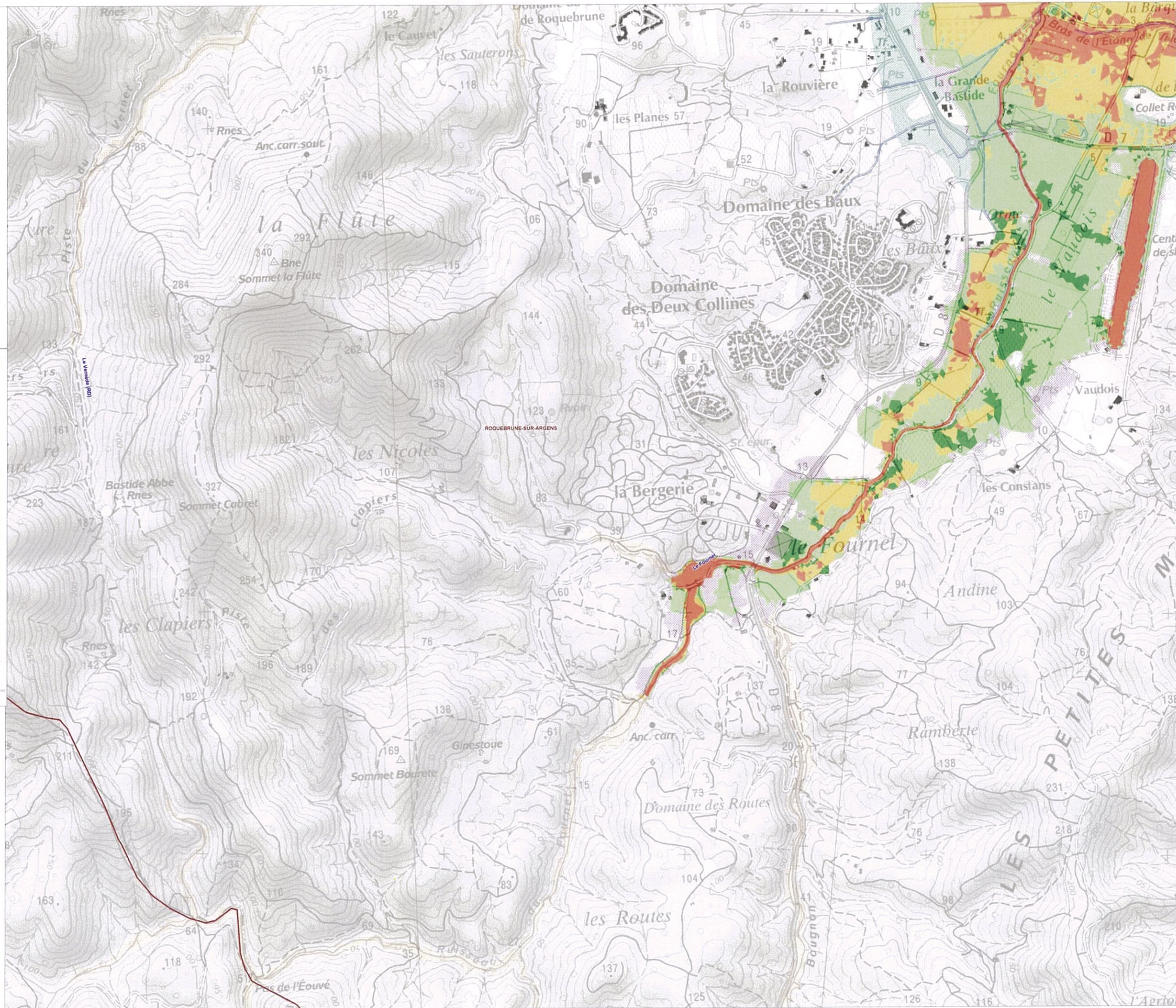
Légende



0 100 200 Mètres

Source : Cadastre, IGN, Pneu, SCAN256, Extrait IGN 2011, AZI 2006 et 2007

1100051121.PPR1_DEPARTEMENT_VAR Argens, Blavet, Fournel, A. B. 04





PLAN DE PREVENTION DES RISQUES NATURELS D'INONDATION (P.P.R.I.)

LIE A LA PRESENCE DE

L'ARGENS, LE BLAVET ET LE FOURNEL

Commune de Roquebrune-sur-Argens

Cartographie de l'aléa
Cru de référence

Encart 3

Direction
Départementale
des Territoires
et de la Mer
DRIE
Service Aménagement
Durabilité
Plan Risque



Légende

— Réseau hydrographique

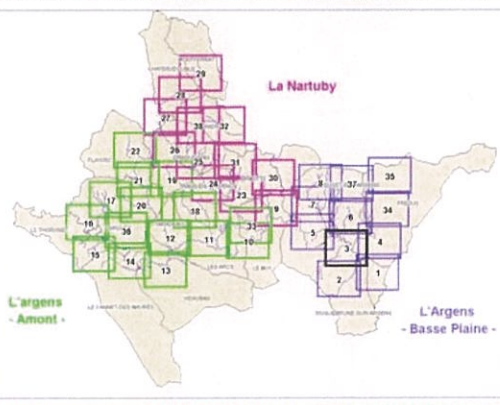
Cadastré:
■ Bâti

Hydrogéomorphologie:
■ Complément EXZECO (y compris ruissellement)
■ Atlas Zone Inondable 2006 et 2007
■ Surface inondée pour une crue exceptionnelle

ALEA
H (en m)

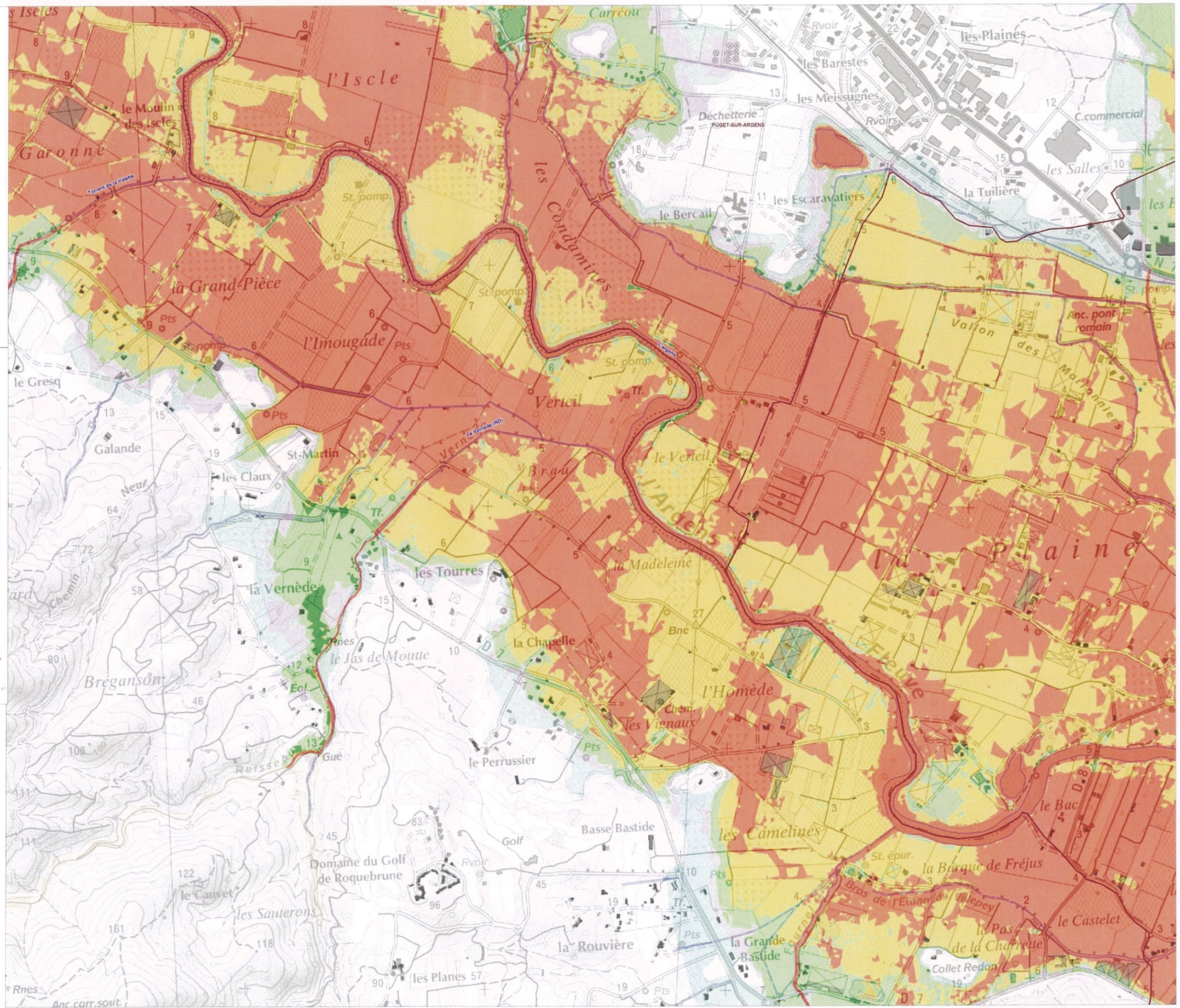
Port faible	Port modéré	Port viveux	Tres fort
0.5	1	1.5	2

V (en km)



0 100 200 Mètres

Source: Cadastre, IGN, Plan (S.A.R.75), Extrait IGN 2012
ACT 2006 et 2007
Échelle: 1:10000





PLAN DE PREVENTION DES RISQUES NATURELS D'INONDATION (P.P.R.I.)

LIE A LA PRESENCE DE

L'ARGENS, LE BLAVET ET LE FOURNEL

Commune de Roquebrune-sur-Argens

Cartographie de l'aléa
Cruie de référence

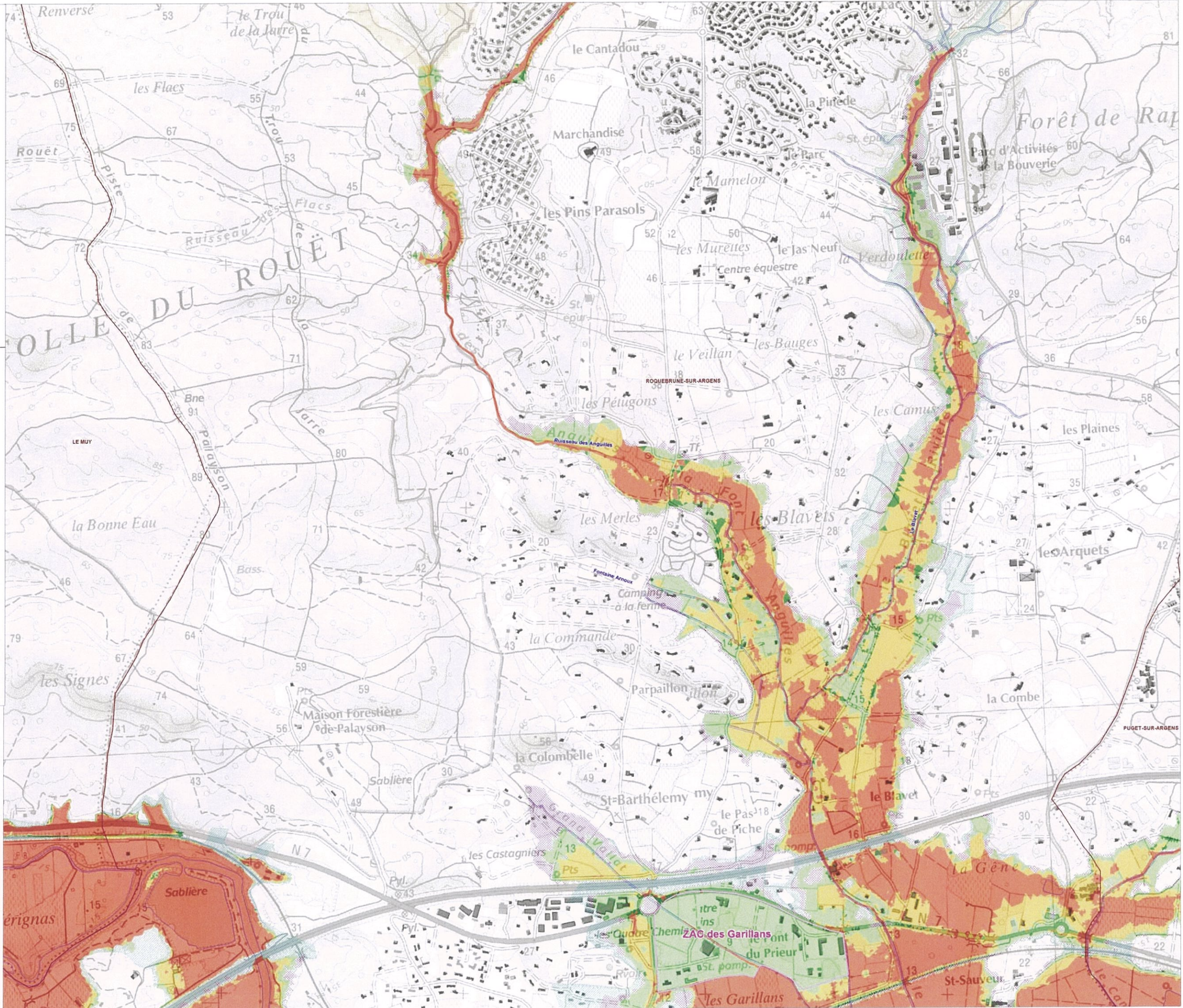
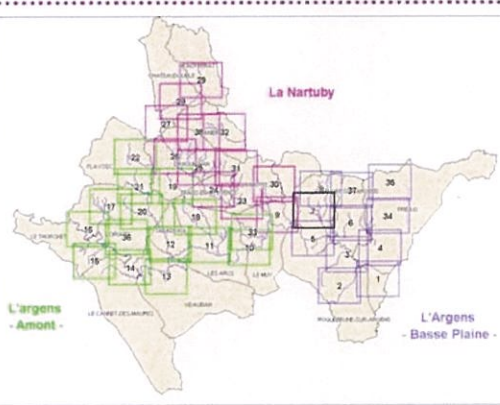
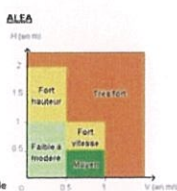
Encart 7

Direction
Départementale
des Territoires
et de la Mer
Vaucluse
Service Aménagement
Durable
Plan Risques



Légende

- Réseau hydrographique
- Cadastre:
 - Bât
- Hydrogéomorphologie:
 - Complément EXZECO (y compris ruissellement)
 - Atlas Zone Inondable 2006 et 2007
 - Surface inondée pour une crue exceptionnelle





PLAN DE PREVENTION DES RISQUES NATURELS D'INONDATION (P.P.R.I.)

LIE A LA PRESENCE DE

L'ARGENS, LE BLAVET ET LE FOURNEL

Commune de Roquebrune-sur-Argens

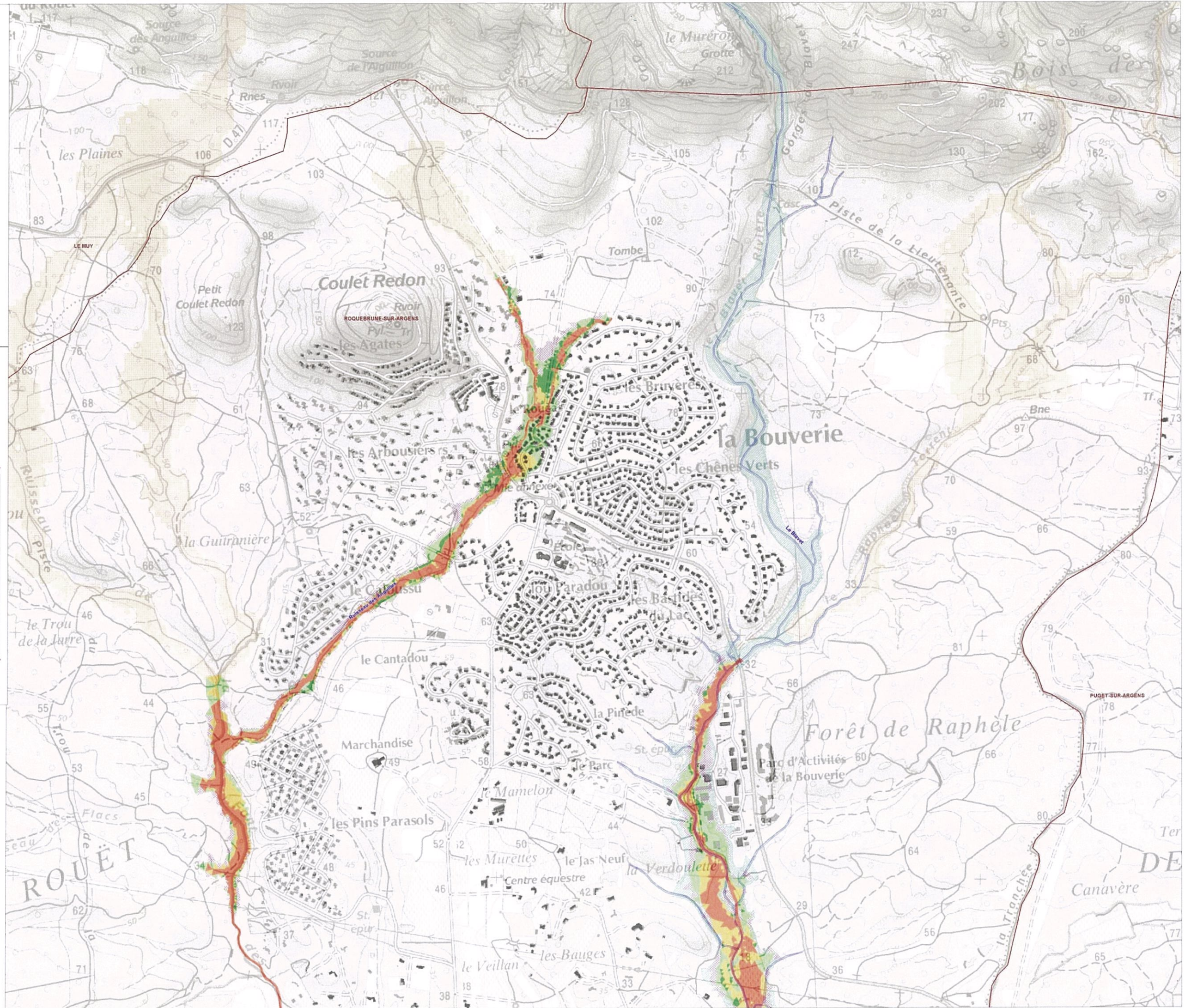
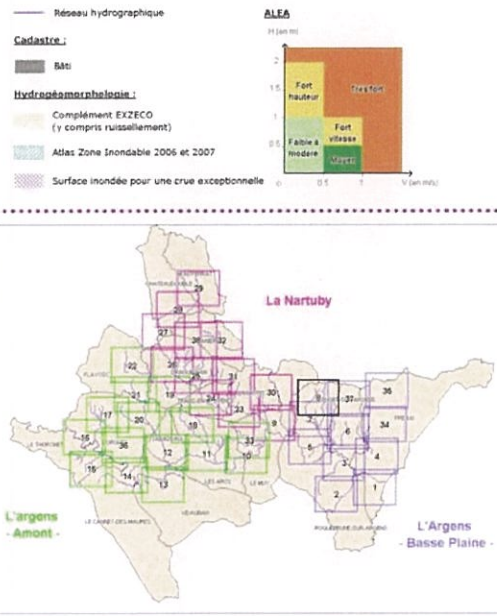
Cartographie de l'aléa
Cru de référence

Encart B

Direction
Départementale
des Territoires
et de la Mer
VAR
Service Aménagement
Durable
Plan Risques



Légende





PLAN DE PREVENTION DES RISQUES NATURELS D'INONDATION (P.P.R.I.)

LIE À LA PRESENCE DE

L'ARGENS, LE BLAVET ET LE FOURNEL

Commune de Roquebrune-sur-Argens

Cartographie des hauteurs d'eau
Cruée de référence

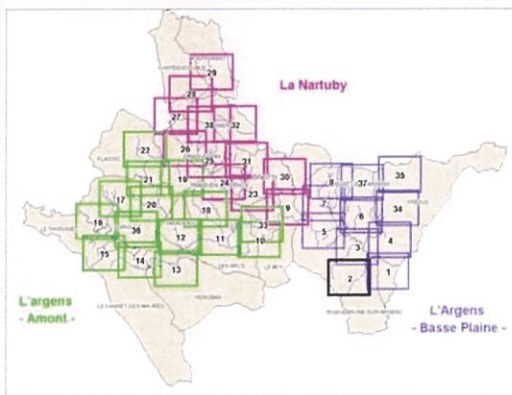
Encart 2

Direction
Départementale
des Territoires
et de la Mer
VAR
Service Aménagement
Durables
Pays Risques



Légende

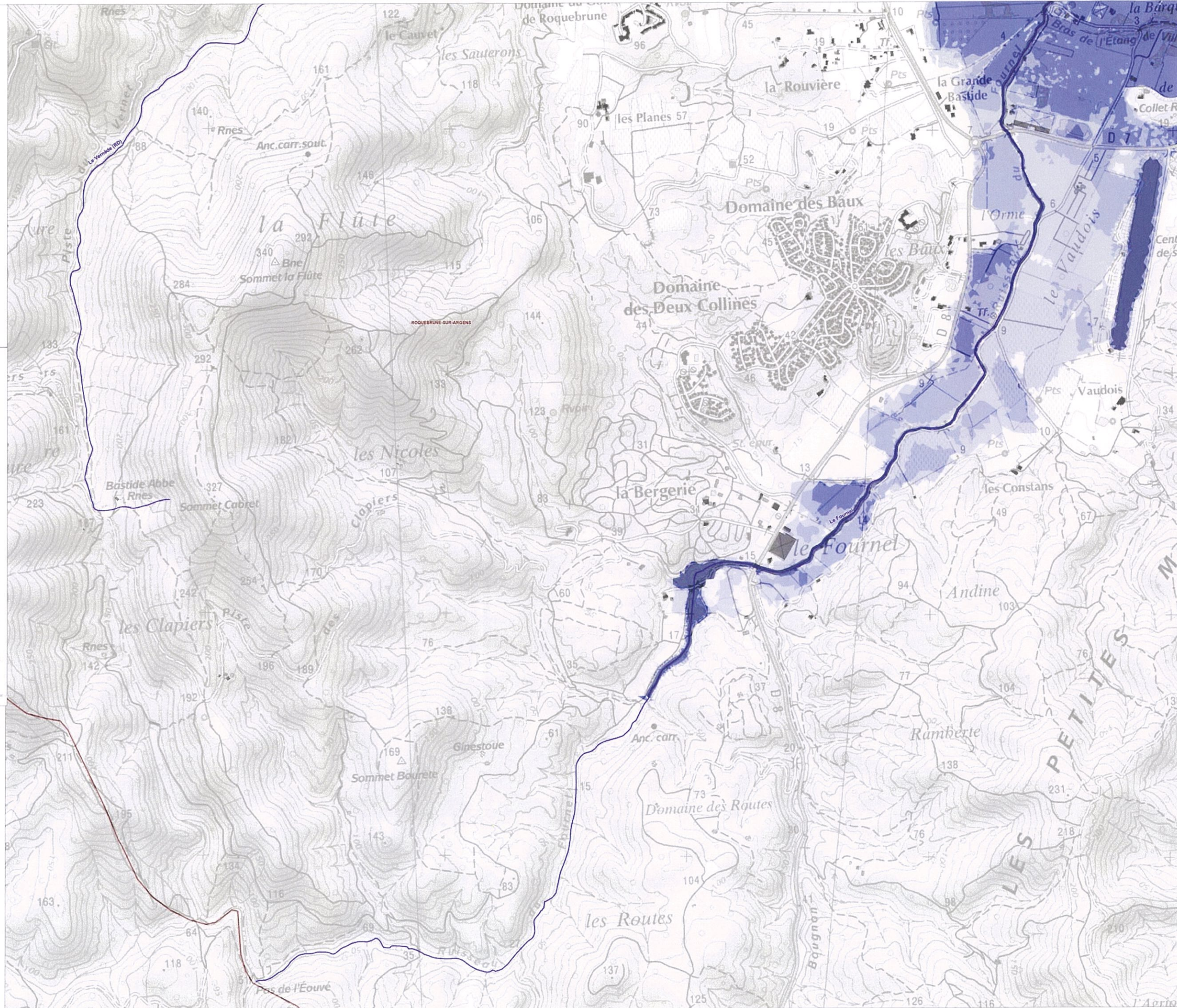
- Réseau hydrographique
- Cadastra:
 - Bât
- Hauteur d'eau:
 - 0 à 0,5 m
 - 0,5 à 1 m
 - 1 à 2 m
 - Supérieur à 2 m



0 100 200 Mètres

Source: Cadastre, IGN, Plan IGN/ITE

12/06/2012, PPRi, DSD/DTP, INP/ISD, ARGENS, Basse plaine, A 001





PLAN DE PREVENTION DES RISQUES NATURELS D'INONDATION (P.P.R.I.)

LIE A LA PRESENCE DE

L'ARGENS, LE BLAVET ET LE FOURNEL

Commune de Roquebrune-sur-Argens

Cartographie des hauteurs d'eau
Cruée de référence

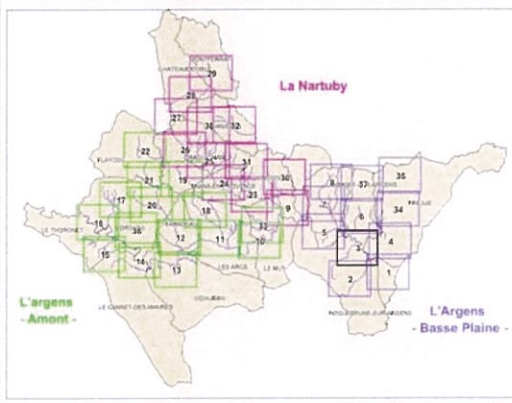
Encart 3

Direction
Départementale
des Territoires
et de la Mer
VAR
Service Aménagement
Durable
Pne Risques



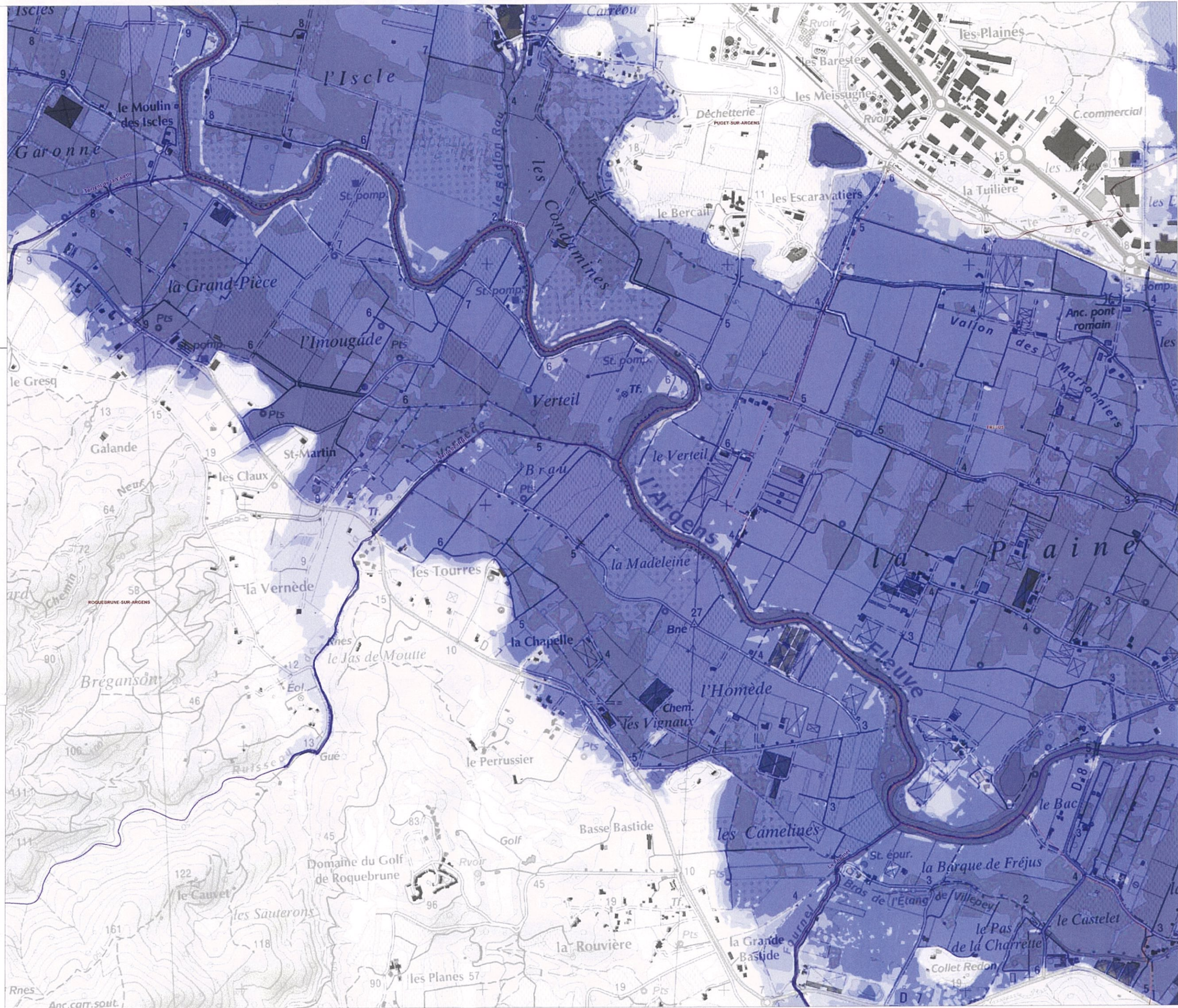
Légende

- Réseau hydrographique
- Cadastré :**
- B30
- Hauteur d'eau :**
- 0 à 0,5 m
- 0,5 à 1 m
- 1 à 2 m
- Supérieur à 2 m



0 100 200 Mètres

Source : Cadastre, IGN, Pneu, IGN/STP
 12/05/2012 11:00:00, DIRECTION TERRITOIRES, ARGENS, Basse Plaine, Basse Plaine





PLAN DE PREVENTION DES RISQUES
NATURELS D'INONDATION
(P.P.R.I.)

LIE A LA PRESENCE DE

L'ARGENS, LE BLAVET ET LE FURNEL

Commune de Roquebrune-sur-Argens

Cartographie des hauteurs d'eau
Cruée de référence

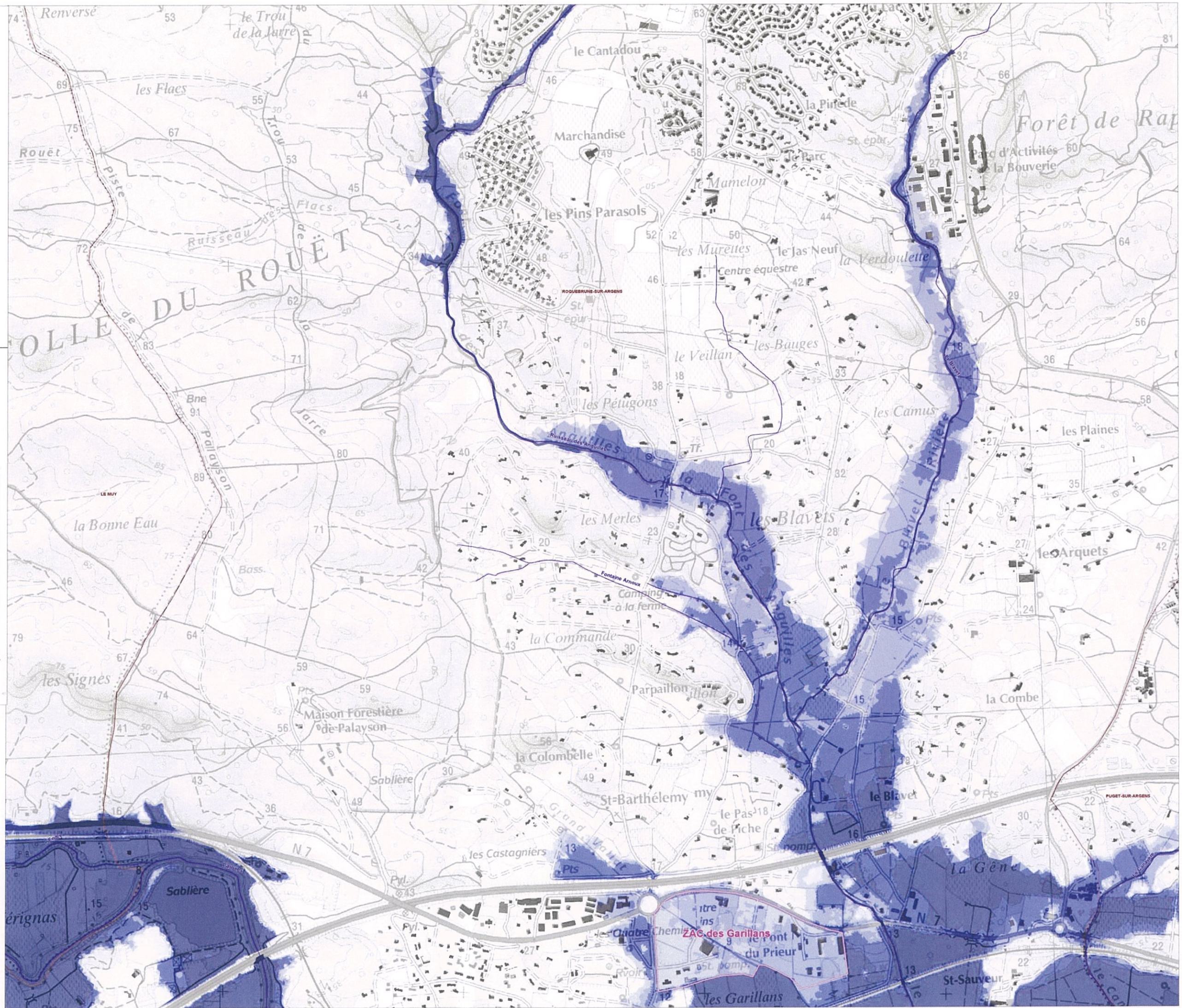
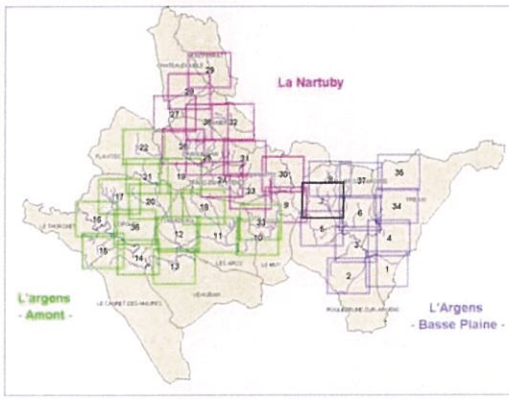
Encart 7

Direction
Départementale
des Territoires
et de la Mer
Vaucluse
Service Aménagement
Durabilité
Plan Risques



Légende

- Réseau hydrographique
- Cadastré :
 - Bât
- Hauteur d'eau :
 - 0 à 0,5 m
 - 0,5 à 1 m
 - 1 à 2 m
 - Supérieur à 2 m





PLAN DE PREVENTION DES RISQUES NATURELS D'INONDATION (P.P.R.I.)

LIE A LA PRESENCE DE

L'ARGENS, LE BLAVET ET LE FOURNEL

Commune de Roquebrune-sur-Argens

Cartographie des hauteurs d'eau
Cruée de référence

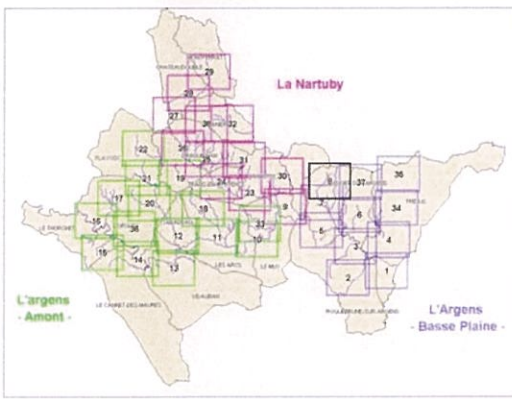
Encart 8

Direction
Départementale
des Territoires
et de la Mer
V84
Service Aménagement
Durée
Puis Risques



Légende

- Réseau hydrographique
- Cadastré:
- Bâti
- Hauteur d'eau:
- 0 à 0,5 m
- 0,5 à 1 m
- 1 à 2 m
- Supérieur à 2 m





PLAN DE PREVENTION DES RISQUES NATURELS D'INONDATION (P.P.R.I.)

LIE A LA PRESENCE DE

L'ARGENS, LE BLAVET ET LE FOURNEL

Commune de Roquebrune-sur-Argens

Cartographie des vitesses Crue de référence

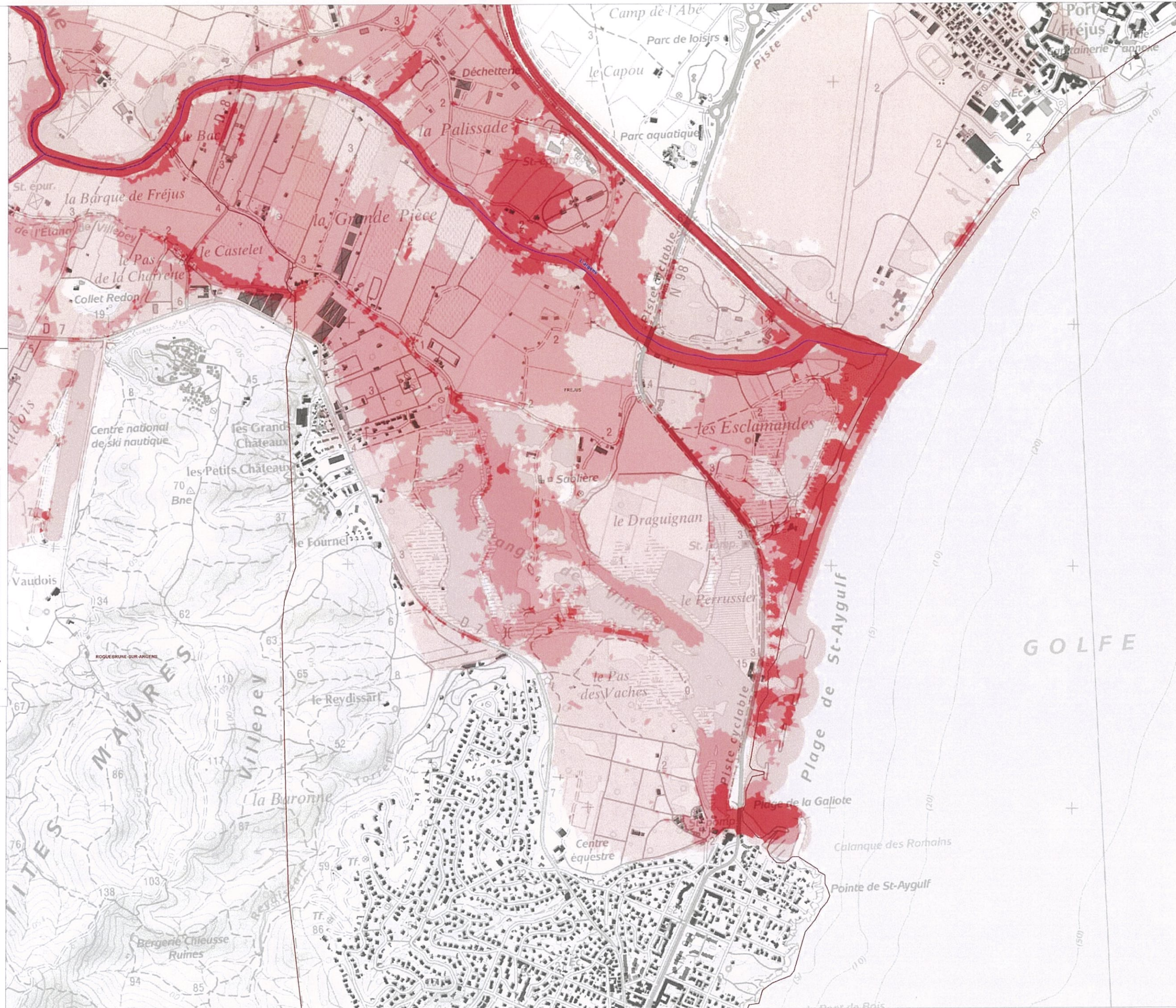
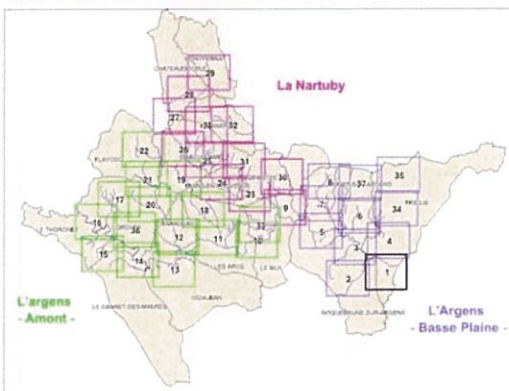
Encart 1

Direction
Départementale
des Territoires
et de la Mer
Vaucluse
Service Aménagement
Durable
Pôle Risques



Légende

- Réseau hydrographique
- Cadastré:
 - Bât
- Vitesse (m/s):
 - 0 à 0.5 m/s
 - 0.5 à 1 m/s
 - Supérieur à 1m/s





PLAN DE PREVENTION DES RISQUES NATURELS D'INONDATION (P.P.R.I.)

LIE À LA PRESENCE DE

L'ARGENS, LE BLAVET ET LE FOURNEL

Commune de Roquebrune-sur-Argens

Cartographie des vitesses
Crue de référence

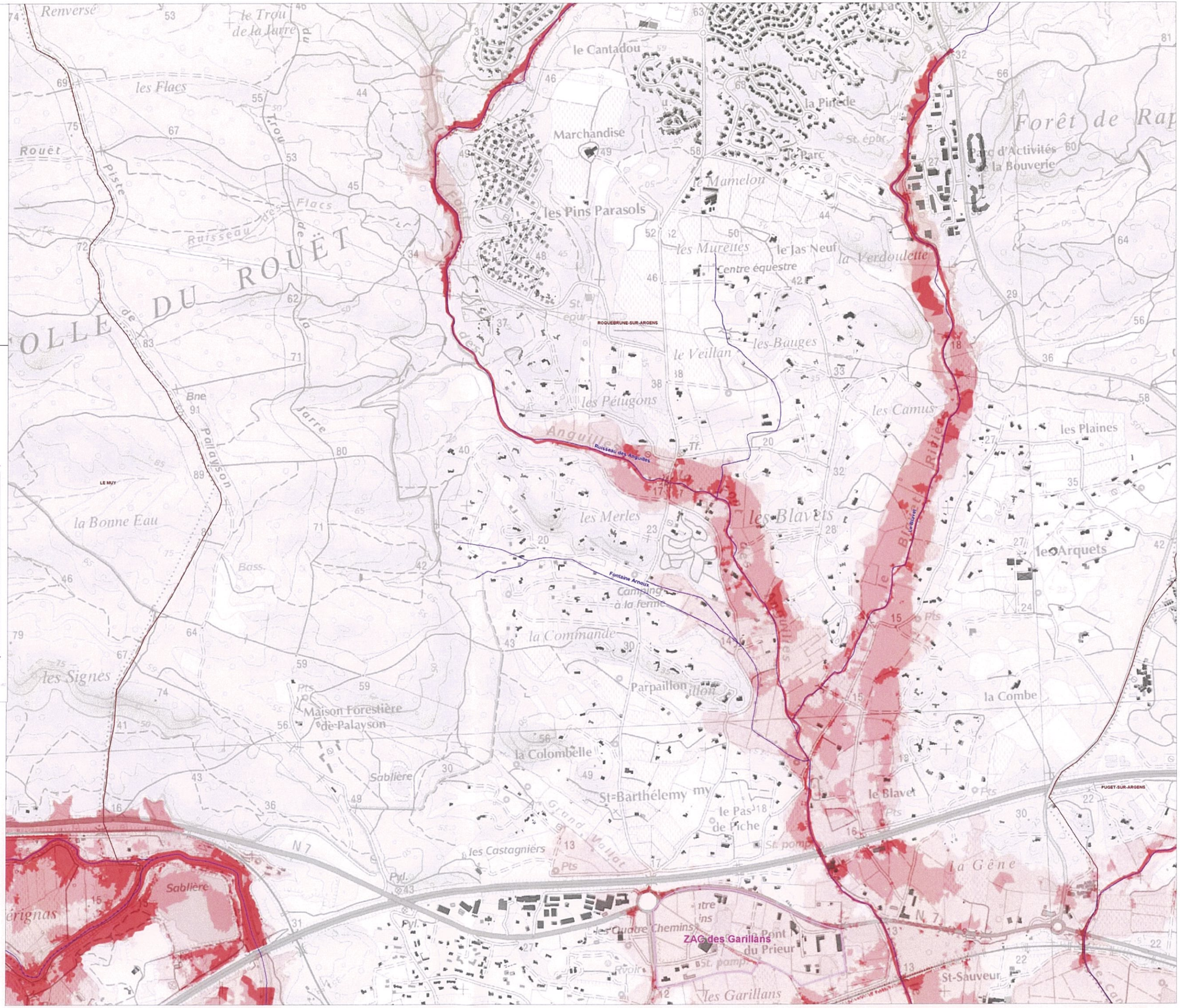
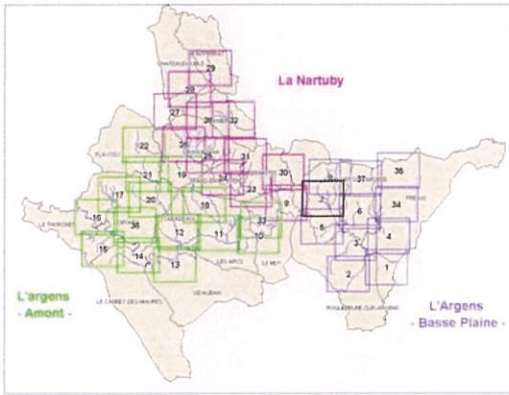
Encart 7

Direction
Départementale
des Territoires
et de la Mer
VAT
Service Aménagement
Durée
Plan Risques



Légende

- Réseau hydrographique
- Cadastra :**
- Bâti
- Vitesse (m/s) :**
- 0 à 0,5 m/s
- 0,5 à 1 m/s
- Supérieur à 1 m/s





PLAN DE PREVENTION DES RISQUES NATURELS D'INONDATION (P.P.R.I.)

LIE A LA PRESENCE DE

L'ARGENS, LE BLAVET ET LE FOURNEL

Commune de Roquebrune-sur-Argens

Cartographie des vitesses
Cru de référence

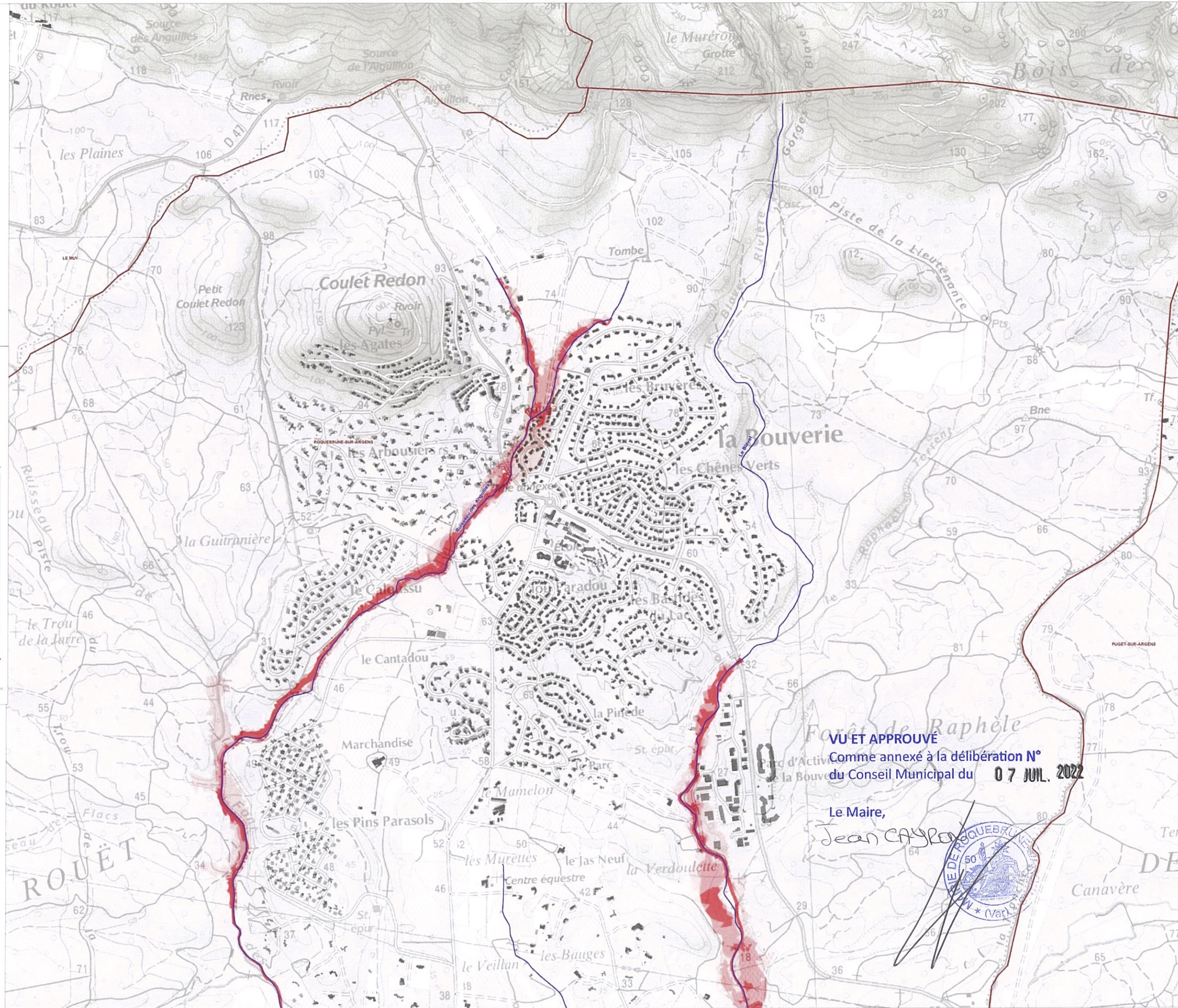
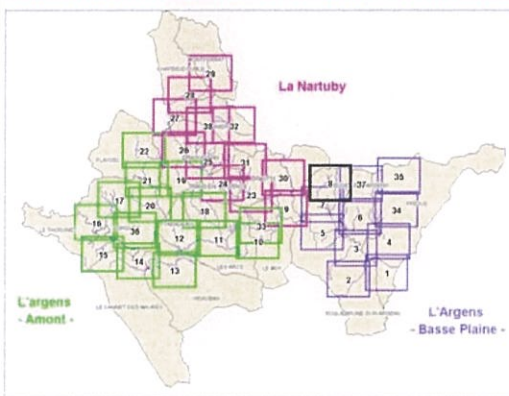
Encart 8

Direction
Départementale
des Territoires
et de la Mer
VAR
Service Aménagement
Durée
Pays Risque



Légende

- Réseau hydrographique
- Cadastral: Bto
- Vitesse (m/s):
 - 0 à 0,5 m/s
 - 0,5 à 1 m/s
 - Supérieur à 1m/s



VU ET APPROUVE
 Comme annexé à la délibération N°
 du Conseil Municipal du **07 JUL. 2022**

Le Maire,
Jean CAYROL



