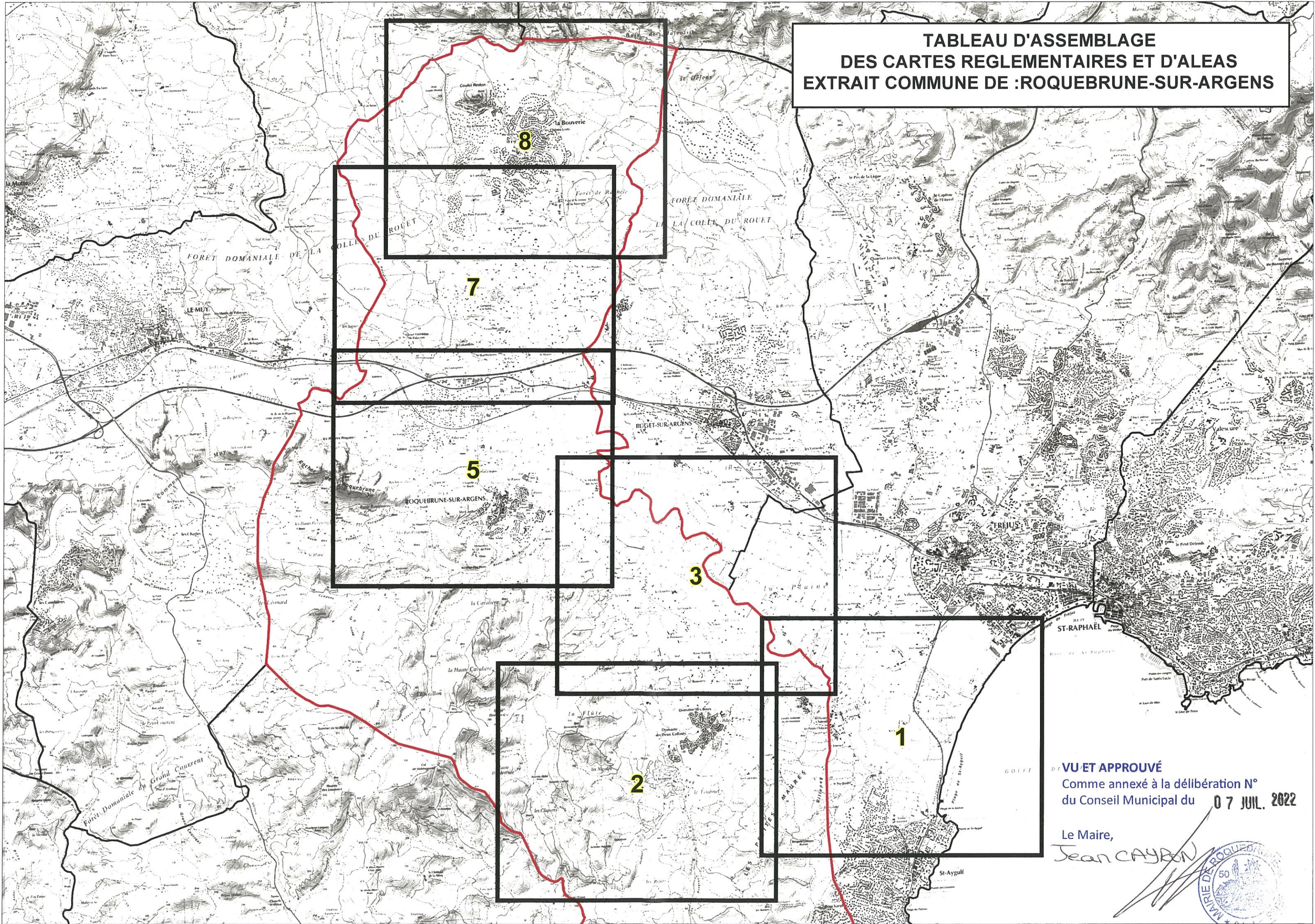


**TABLEAU D'ASSEMBLAGE
DES CARTES REGLEMENTAIRES ET D'ALEAS
EXTRAIT COMMUNE DE :ROQUEBRUNE-SUR-ARGENS**



VU ET APPROUVÉ
Comme annexé à la délibération N°
du Conseil Municipal du **07 JUIL. 2022**

Le Maire,
Jean CAYRON

