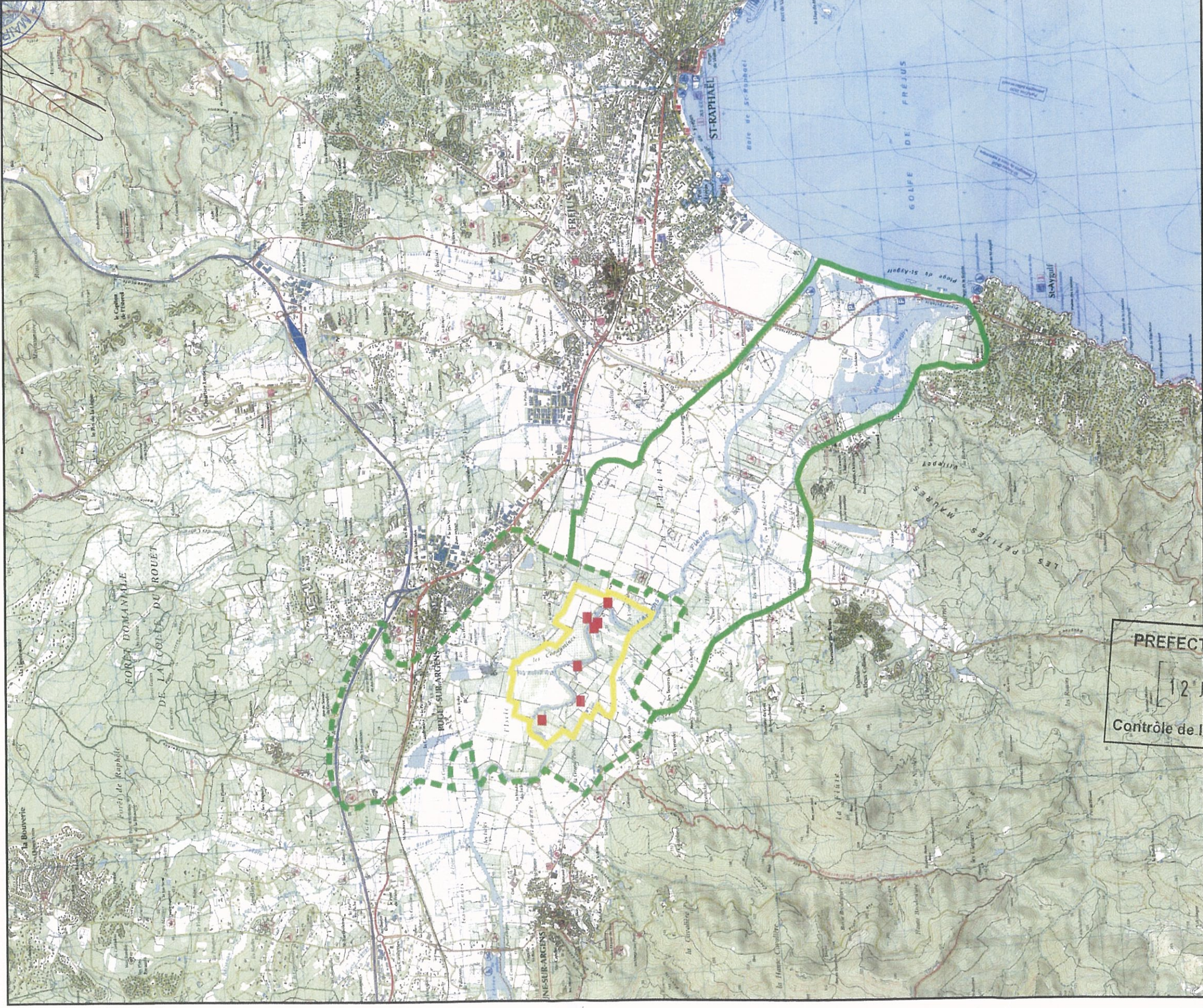




Jean Cayron



PLAN DE SITUATION



PREFECTURE DU VAR
12 JUL. 2022
Contrôle de légalité

N° d'inventaire 183
Rapport géologique de Février 1992
Géologue CAMPREDON
Avis du C.D.H du 8 Juillet 1992
Arrêté de D.U.P du
Inscription aux hypothèques du

Scan 25 © - © IGN 2000

ECHELLE 1/50000

- Captages
- Périmètre de protection rapprochée
- Périmètre de protection éloignée amont
- Périmètre de protection éloignée aval

