



Plan Local d'Urbanisme

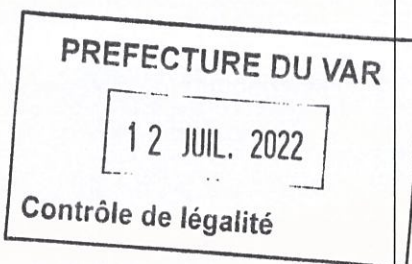


Les Isambres - Le Village - La Bouverie
ROQUEBRUNE
SUR ARGENS

ELABORATION DU PLAN LOCAL D'URBANISME

4.7 Palette chromatique

Arrêté le 06/10/2021
Approuvé le 07/07/2022



Mairie de Roquebrune-sur-Argens
Rue Grande André Cabasse
83520 Roquebrune-sur-Argens
Tél : 04 94 19 59 59
www.roquebrune.com

VU ET APPROUVÉ

Comme annexé à la délibération N°
du Conseil Municipal du 07 JUL. 2022

Le Maire



CAYRON



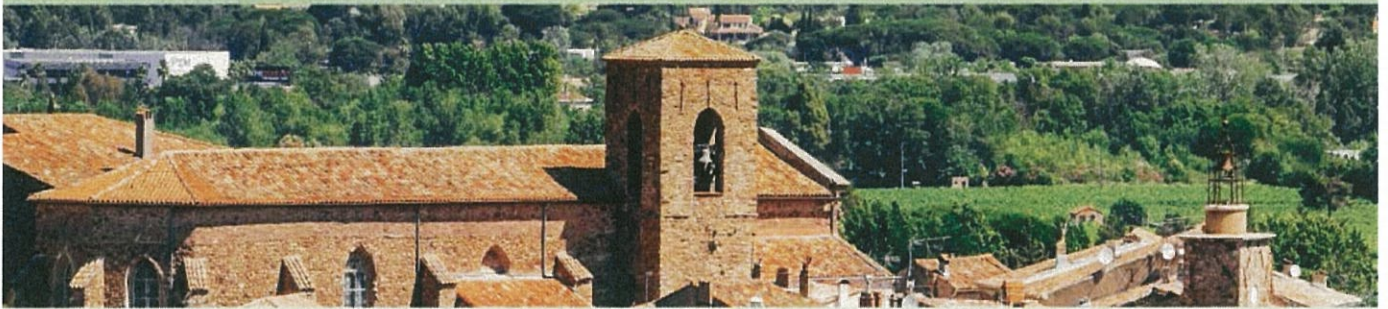
Les Issambres - Le Village - La Bouverie
ROQUEBRUNE
SUR ARCONS



Plan Local d'Urbanisme



PALETTE



CHROMATIQUE

Le Maire
PLU approuvé le 7 juillet 2022
du Conseil Municipal du 5 JUILLET 2022
PLU arrêté le 6 octobre 2021
"N° d'annexé à la délibération N°
VU ET APPROUVÉ



Approche sectorielle

Secteurs urbains : village/ cœur de la Bouverie / Les Issambres

Les secteurs urbains présentent une palette chromatique contrastée liée à l'accueil de constructions de types, styles, époques différentes.

Aujourd'hui, les couleurs sont des couleurs généralement remaniées, réinventées, tirées du registre provençal ou présumé tel.

Il est important de :

- Favoriser le respect de la correspondance type architectural/couleur
- Privilégier les couleurs douces traditionnelles du village : teintes d'enduits traditionnels, caractérisés par des tons minéraux sables, terre, pierre et bruns.

Le ravalement des constructions existantes postérieures à 1950 et des constructions nouvelles devra être réalisé dans la gamme des Sables-Terres-Roches dans des tonalités peu soutenues.

Il devra être simple, sans multiplier les couleurs par bâtiment pour singer un rythme (qui doit être donné par l'architecture) et ne devra pas comporter plus de deux couleurs.

Dans les secteurs contemporains, veiller à une utilisation atténuée de la palette locale / sables /terres/roches en privilégiant une simplification chromatique par bâtiment.

Eviter la fragmentation artificielle des volumes par la couleur (mais y répondre par l'architecture)

Exclure les couleurs étrangères à l'identité locale (façades vertes, bleues, jaune « Menton » ...) ...

Secteurs paysagers : secteur paysage habité et frange littorale

Les constructions doivent répondre à deux enjeux complémentaires :

- L'enjeu typologique, qui lie l'architecture à une ou des couleurs traduisant un projet architectural
- L'enjeu d'intégration, afin de ne pas accentuer l'impact visuel du bâti dans le paysage et en particulier dans l'interface terre-mer.

L'intégration de ces constructions dans le paysage habité invite :

- À exclure les tons trop clairs, trop réfléchissants, aussi bien en façade qu'en second œuvre
- À exclure le blanc pur
- À introduire des tons entrant en complémentarité ou en résonance avec les couleurs des milieux : terre-socle rocheux- végétation
- À prendre en compte le paysage des clôtures : tendre vers un paysage homogène, exclure les tons trop clairs et la couleur blanche

Clôtures :

Les dispositifs de clôture des propriétés jouent un rôle essentiel dans le paysage urbain : murs, murs de soutènement, portails et portillons participent au vocabulaire chromatique de la ville. Les tons des murs reprennent souvent les nuances du socle géologique, adoucissant la transition entre l'espace public et l'espace privatif, atténuant la fragmentation de l'espace.

- Privilégier les nuances du socle géologique, adoucissant la transition entre l'espace public et l'espace privatif et atténuant la fragmentation de l'espace.
- Eviter les tons trop clairs ayant un impact fort dans le paysage de près comme de loin.
- La couleur des dispositifs de clôture pourra être la même que celle de la construction.

Préconisations

Architecture ordinaire préindustrielle

Village historique

Principes en Enduits : type enduit à la chaux de tons « pierre » et « terre », avec variation d'ocres, mais relativement sobres et classiques.

Matériaux bruts exprimés : pierre, tuiles

Aspect : Taloché fin

Principes second-œuvre : légère coloration pour raviver la sobriété, l'ordinaire, avec un effet de contraste mesuré.

- Porte toujours foncée et sobre.

- Serrurerie plutôt foncée.
- Utilisation de volets en bois

Architecture de la seconde moitié et fin du 19^{ème} siècle : immeubles (première couronne, Place Perrin, entrées de ville)

Architecture rationaliste et classique

Principes en Enduits : type enduit à la chaux de tons « pierre », avec variation d'ocres, mais relativement sobres et classiques.

Matériaux bruts exprimés : pierre, tuiles

Aspect : Taloché fin

Principes second-œuvre : contraste important avec le gros œuvre pour former un décor affirmé, avec nuances pour souligner les registres. Effet de contraste amplifié.

- Porte toujours foncée et sobre.
- Débord de toit souvent traité en sous-face avec des couleurs vives : rouge vif, bleu et vert clair.
- Serrurerie soit plutôt foncée, ou inversement proche des menuiseries claires.
- Utilisation de volets en bois.

Architecture de l'entre deux guerres

Villa régionaliste / Art déco (Les Issambres)

Principes en Enduits : type enduit à la chaux de tons soutenus, avec variation d'ocres plus affirmés mais classiques : jaune, rouge, brun.

Aspect : Texturé, taloché granuleux, rugueux, crépi, plus rarement lissé

Quelques matériaux bruts exprimés : briques, tuiles, pierre, bois vernis

Principes second-œuvre : contraste important avec le gros œuvre et plus sombre pour donner de la profondeur. Décor épuré avec recherche d'unité entre menuiseries et serrureries de porte, fenêtre, et volets.

Villa de style international avant-gardiste épuré (les Issambres)

Principes en Enduits : type enduit à la chaux de tons très clairs à peine colorés, ton « plâtre ».

Aspect : de préférence lissé.

Principes second-œuvre : contraste important avec le gros œuvre et plus sombre pour donner de la profondeur.

Décor épuré avec recherche d'unité entre menuiseries et serrureries de porte, fenêtre, et volets.

Architecture résidentielle des années 1970

Lotissements post-modernes

Principes en Enduits : Éviter trop de contraste avec le paysage et trop de multiplication intense. Favoriser des tons proches du paysage notamment sur les reliefs boisés.

Principes second-œuvre : on recherche de la profondeur, et une sobriété mesurée.

Immeubles urbains post modernes

Principes en Enduits : atténuer le contraste et les ruptures d'échelles avec le paysage pour l'insertion de ces architectures marquées par une mode de tons trop soutenus par réduction des teintes et atténuation des intensités. Il est préconisé 2 tons maximum légèrement nuancés, dans une gamme dite « pastel » plus proche du tissu ancien.

Principes second-œuvre : a contrario le contraste entre enduit et second doit être renforcé, pour des effets de profondeurs, mais dans des gammes de tons sobres. Avec un enduit plus soutenu il est préconisé une plus forte limitation des couleurs.

Architecture de la période contemporaine :

Immeuble néo-régionaliste

Principes en Enduits : atténuer le contraste et les ruptures d'échelles avec le paysage pour l'insertion de ces architectures soit trop claires soit trop soutenues, avec réduction des multiplications des teintes et atténuation des intensités. Il est préconisé 2 tons maximum, légèrement nuancés, dans une gamme dite « pastel » sobre.

Principes second-œuvre : le contraste entre enduit et second œuvre doit être renforcé, pour des effets de profondeurs, par des tons intenses en restant dans des gammes de tons sobres.

Immeuble néo-moderne

Principes en Enduits : La sobriété et la simplicité est recherchée.

Éviter trop de contraste avec le paysage et trop de multiplication intense.

Favoriser des tons proches du paysage environnant, urbain, ou boisé.

Des rehausses sont possibles ponctuellement dans des tons vifs mais sobres.

Principes second-œuvre : on recherche de la profondeur, et une sobriété affirmée. Favoriser la réintroduction de matériaux traditionnels (acier, bois).

Villa contemporaine

Principes en Enduits : Eviter trop de contraste avec le paysage et trop de multiplication intense. Favoriser des tons proches du paysage notamment sur les reliefs boisés.

Favoriser la réintroduction de matériaux de construction locaux.

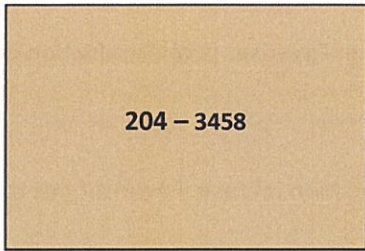
NUANCIER

Teintes TERRE

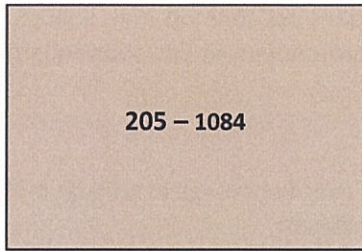
101 – 3479	102 - 1177	103 - 018
104 – 0700	105 – 0420	106 – 3480
107 – 0672	108 – 4211 – 450 SA	109 – 3481 – 28 SA
110 – 3483	111 – 4212	112 – 3762

Teintes PASTEL

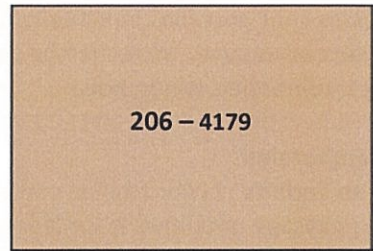
201 – 498 – 31 SA	202 – 3457	203 – 1915 – 30 SA
-------------------	------------	--------------------



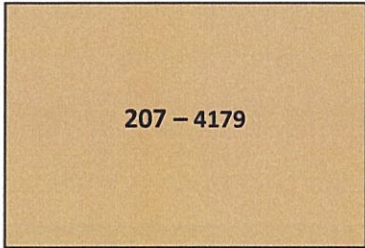
204 - 3458



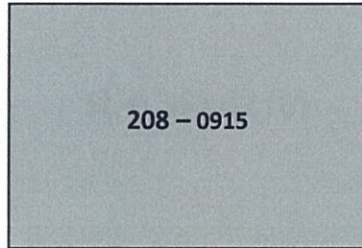
205 - 1084



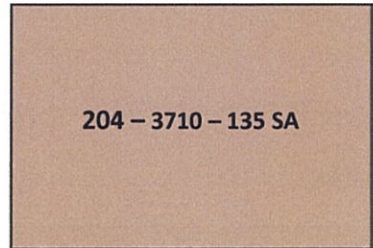
206 - 4179



207 - 4179

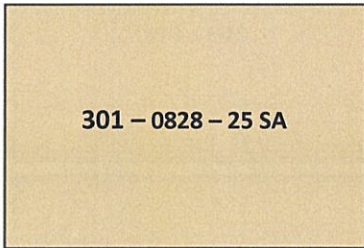


208 - 0915

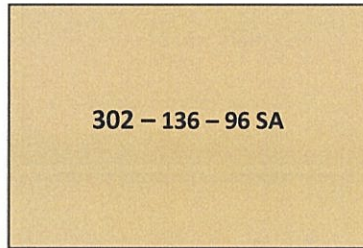


204 - 3710 - 135 SA

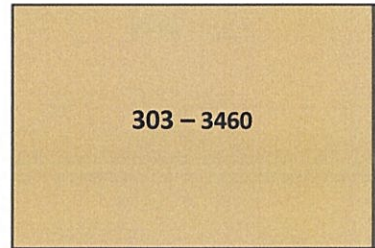
Teintes OCRE JAUNE



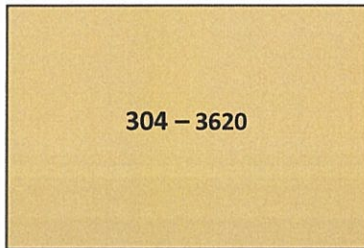
301 - 0828 - 25 SA



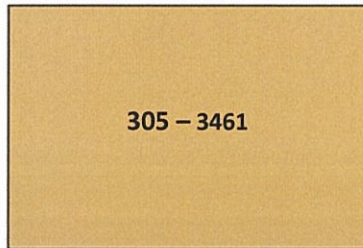
302 - 136 - 96 SA



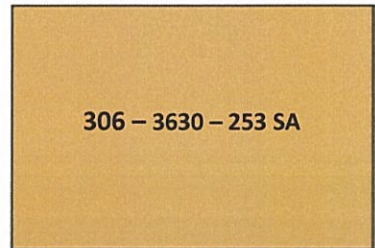
303 - 3460



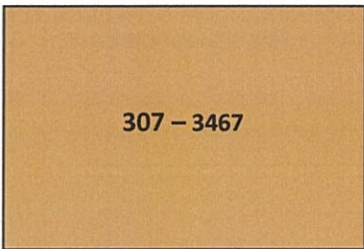
304 - 3620



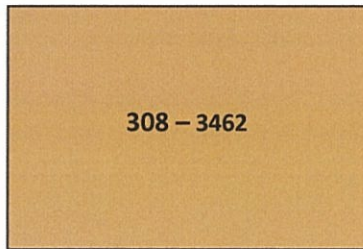
305 - 3461



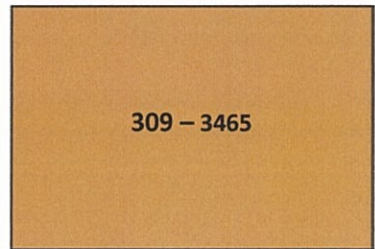
306 - 3630 - 253 SA



307 - 3467

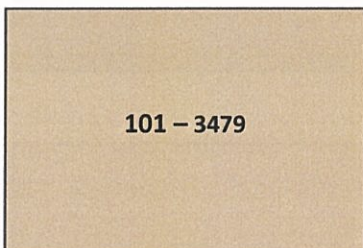


308 - 3462

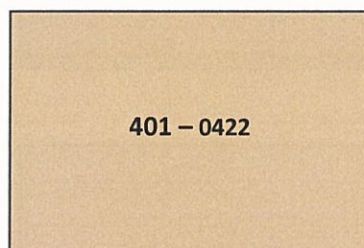


309 - 3465

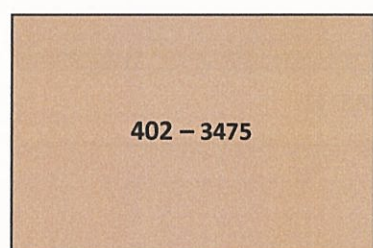
Teintes OCRE ORANGE / ROUGE



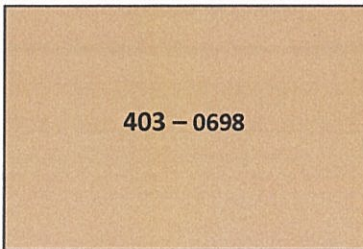
101 - 3479



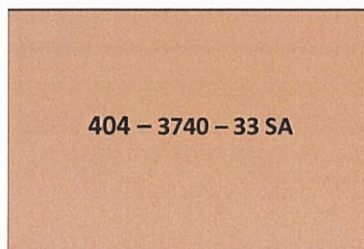
401 - 0422



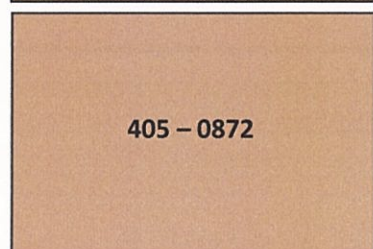
402 - 3475



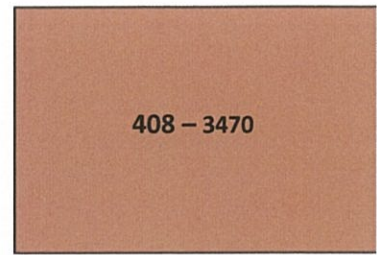
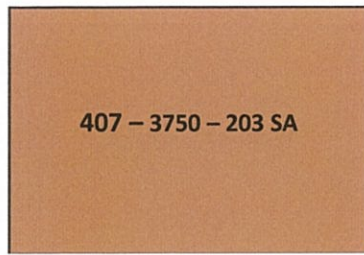
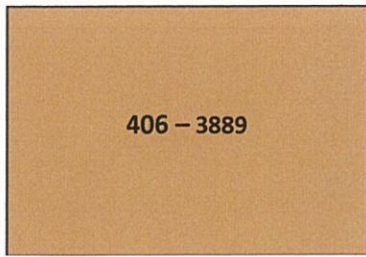
403 - 0698



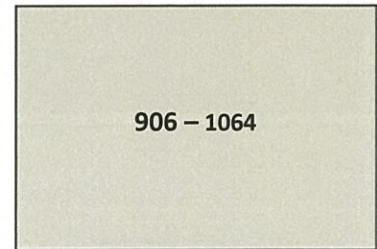
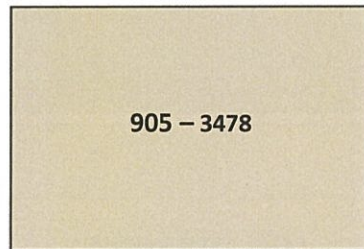
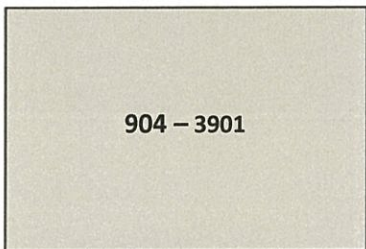
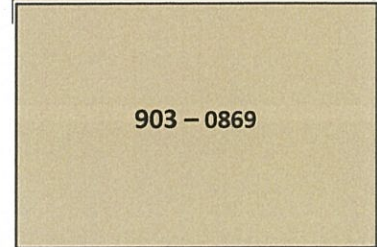
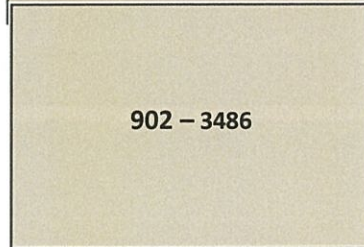
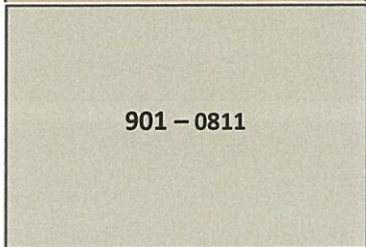
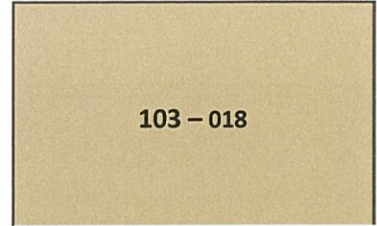
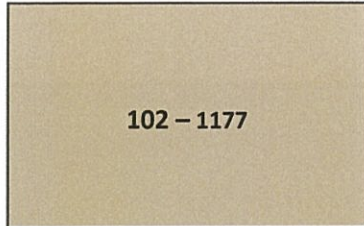
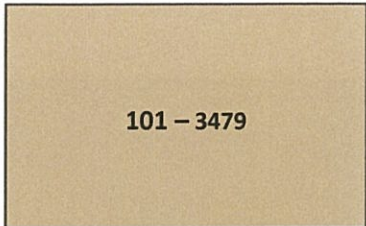
404 - 3740 - 33 SA



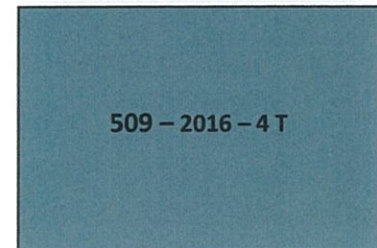
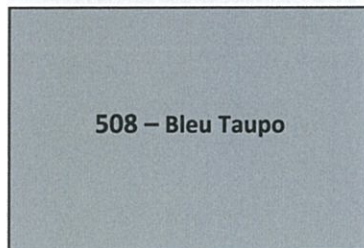
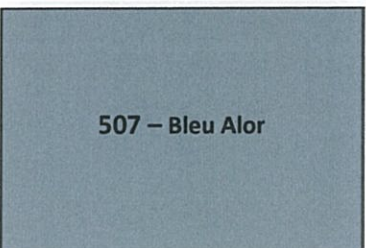
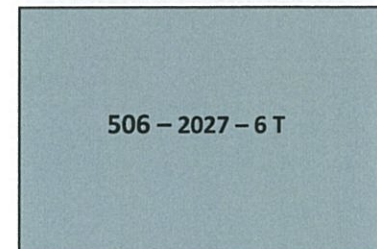
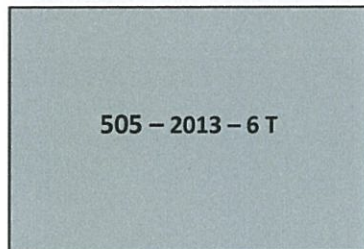
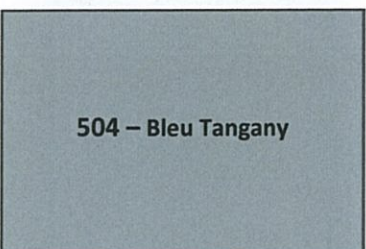
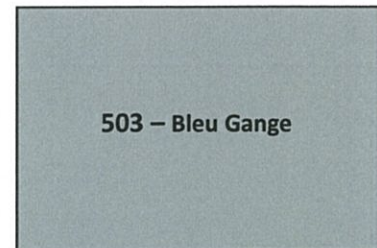
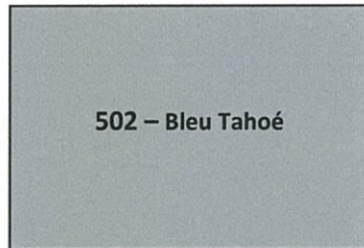
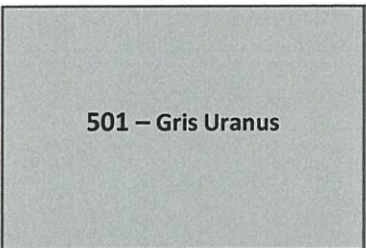
405 - 0872



Teintes DECORS



Teintes PORTES, CONTREVENTS, FENETRES



601 – Vert Télémark

602 – Vert Ficus

603 – 2022 – 1 T

604 – Green Blue 84 FB

605 – Dix Blue 82 FB

606 – Oval Room Blue 85 FB

608 – Card Room Green FB

609 – Vert Fatsia

610 – Vert Galane

701 – Gris Windsor

702 – Vert Bambou

703 – 2030 - 5

704 – Vert Bourache

705 – Brun Galice

501 – 2030 - 6

707 – Gris Platine

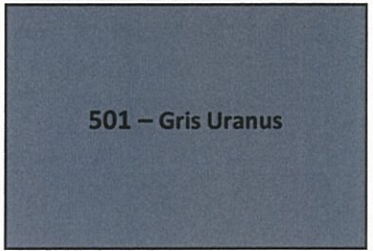
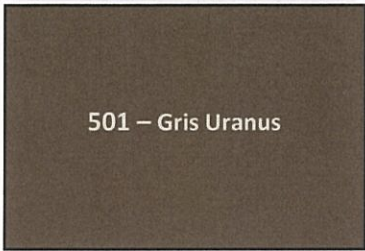
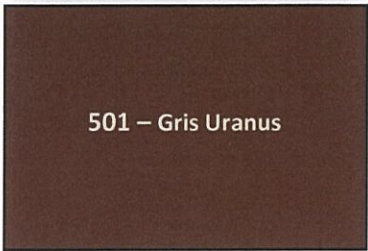
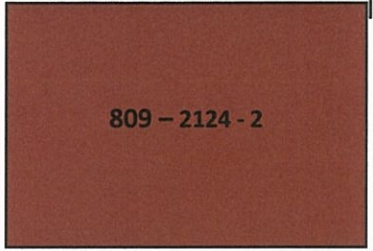
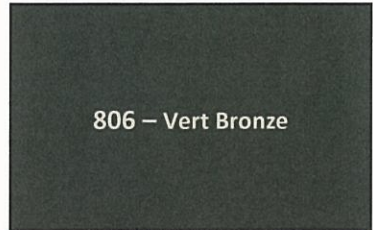
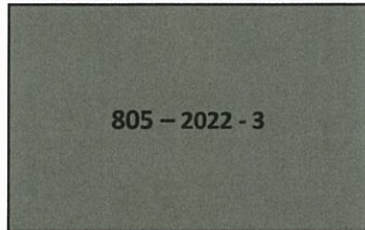
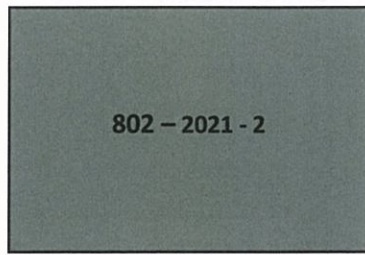
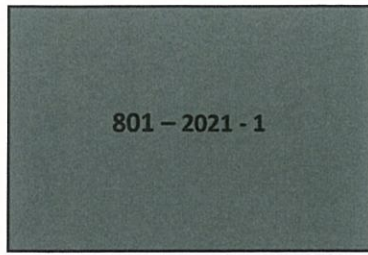
708 – Brun Mâconnais

709 – 2123 - 2

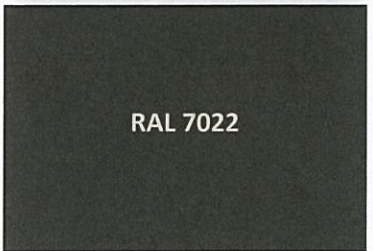
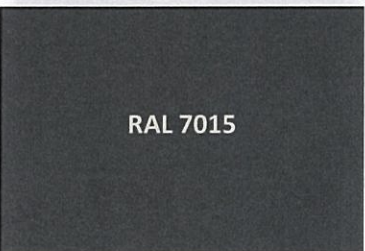
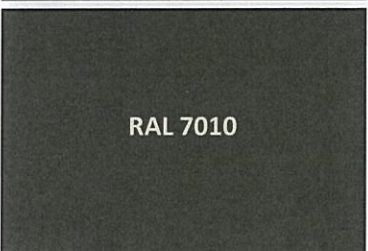
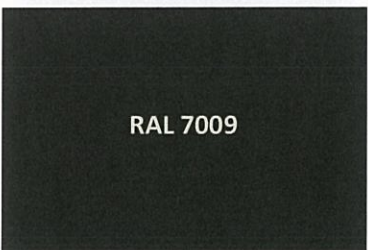
710 – Brun Vercors 0983

808 – 2123 - 5

809 – 2124 - 2

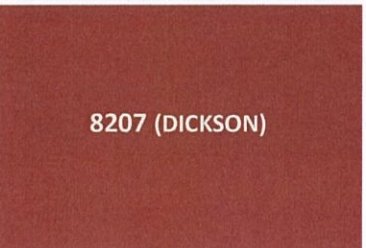
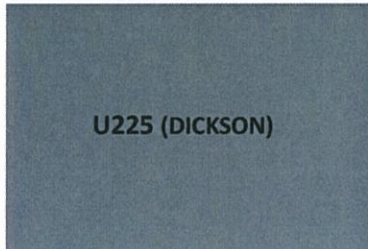
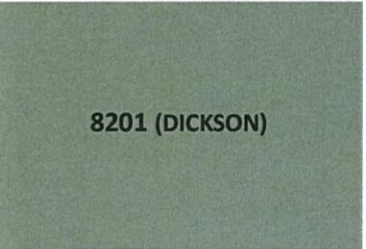
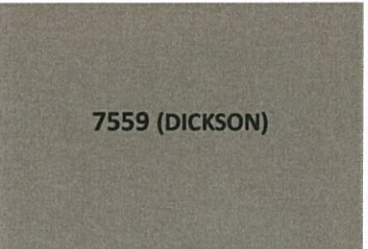
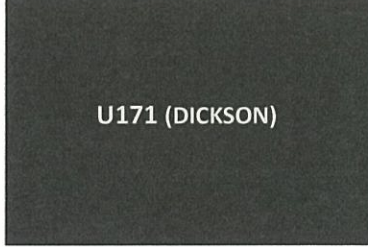
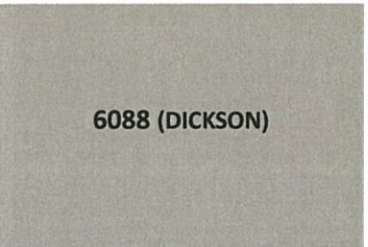
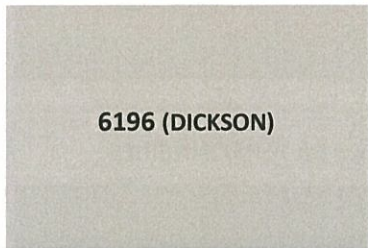
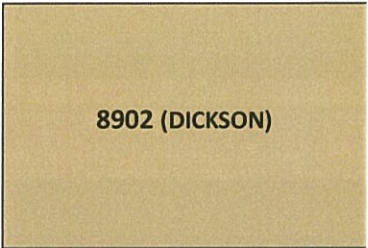
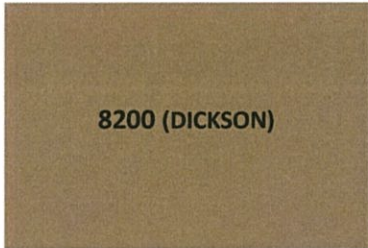
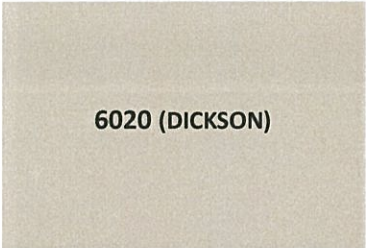


Teintes pour les FERRONNERIES





Teintes STORES



Equivalences nuancier

Teintes Façades

108 = 450 SA ou 4211 V
109 = 28SA ou 3481 V
110 = 3483 V
111 = 4212 V
112 = 3762 V
201 = 31 SA ou 498 V
202 = 3457 V
203 = 30 SA ou 1915 V
204 = 25 SA ou 3458 V
205 = 1084 V
206 = 4179 V
207 = 4174 V
208 = 0915 V
209 = 135 SA / 3710 V
301 = 828 V / 25 SA
302 = 136 V / 96 SA
303 = 3460 V
304 = 3620V
305 = 3461 V
306 = 3630 v / 253 SA
307 = 3467 V
308 = 3462 V
309 = 3465 V

401 = 0422V
402 = 3475V
403 = 0698 V
404 = 33 SA / 3740 V
405 = 0872V
406 = 3889 V
407 = 203 SA / 3750 V
408 = 3470 V
409 = 3642 V
410 = 3643 V
411 = 586 SA / 0574 V
412 = 3882 V
413 = 3883 V
414 = 3720 V

Teintes Décors et Fenêtres

101 = 3479V
102 = 1177 V
103 = 018 V
901 = 0811 V
902 = 57 SA / 3486 V
903 = 26 SA / 0869 V
904 = 3901 V
905 = 216 SA / 3478 V
906 = 1064 V

Teintes contrevents et fenêtres

501 = gris uranus S
502 = bleu tahoé S
503 = bleu gange S
504 = bleu tangany S
505 = 2013-6 T
506 = 2027-6 T
507 = bleu alor S
508 = bleu taupo S
509 = 2016-4 T
601 = vert télémark S
602 = vert ficus S
603 = 2022-1 T
604 = green blue 84 FB
605 = dix blue 82 FB
606 = oval room blue 85 FB / 2027-5T
608 = card room green 79 FB
609 = vert fatsia S
610 = vert galane S
701 = gris windsor S
702 = vert bambou S
703 = 2030-5 T
704 = vert bourache S
705 = brun galice S
706 = 2030-6 T / Lichen FB
707 = gris platine S
708 = brun mâconnais S
709 = 2123-2 T
710 = brun vercors S
711 = 2123-5 T

Teintes Portes

708 = brun mâconnais S
801 = 2021-1 T
802 = 2021-2 T
803 = 2021-5 T
804 = stiffkey blue 281 FB / 2020-4 805 = gris taunus S
806 = vert bronze S
807 = bleu comores S
808 = 2126-2 T
809 = 2124-2 T
810 = 2125-4 T
811 = marron provence S
812 = Bleu Madura S

Teintes Stores

Equivalent Dickson
7133, 6020, 8902, 0681,
8200, 6196, 6088, 8203,
U171, 7559, 8201, U225,
7558, 820.

Les teintes de ferronneries sont des teintes RAL

Codes :

« chaux color de Saint-Astier » = SA ; « La Seigneurie » = S ; « Viero de Tollens » = V
« Tollens » = T ; « Farrow & Ball » = FB

VU ET APPROUVÉ

Comme annexé à la délibération N°
du Conseil Municipal du 07 JUL. 2022

Le Maire



CAYRON

